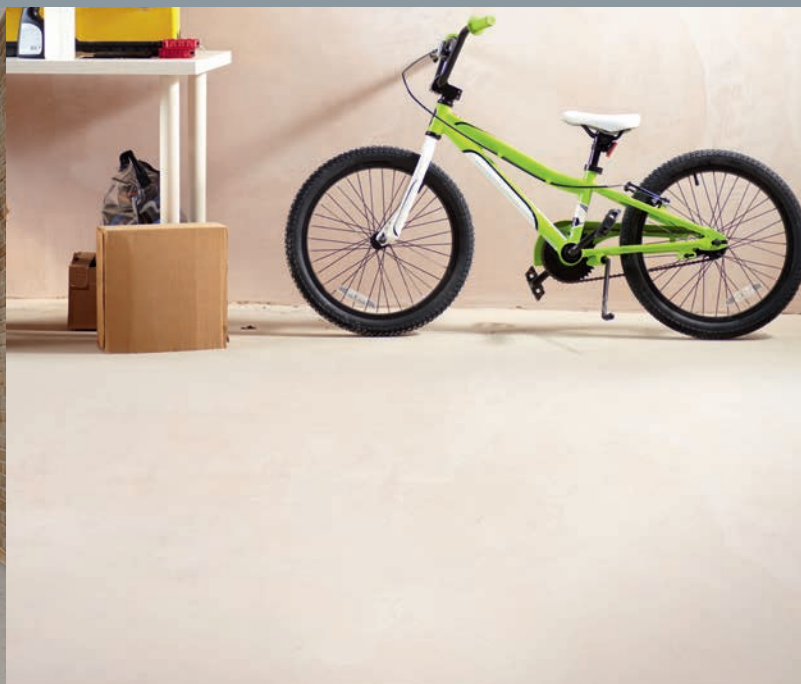


# BODENBESCHICHTUNGEN



DEKORATIVE UND STRAPAZIERFÄHIGE  
BODENBESCHICHTUNGEN MIT AQUATEC-SYSTEM

# 1 - KOMPONENTEN BODENBESCHICHTUNGEN

## Nano-Tiefgrund-ELF



Verarbeitungsfertige, transparent auftrocknende 100% Reinacrylat-Grundierung für außen und innen mit feinstdisperssem Nano-Bindemittel (Acryl-Hydrosol) für hohe Eindringtiefe und optimale Verfestigung. Emissionsarm, lösemittel- und weichmacherfrei. Egalisiert das Saugvermögen von grobporigen, unterschiedlich saugenden Untergründen.

**Im Bodenbereich vor der Beschichtung mit wasserbasierten 1-K Bodenbeschichtungen (z.B. Imcoat und Superfloor).**

Verbrauch: Ca. 150-200 ml/m<sup>2</sup>

GISCODE: BSW20

Bestell-Nr.

Gebindegröße

Farbton

4455-1

10 l

Gelblich

4455-2

1 l

auftrocknend zum sicheren Arbeiten auf der Fläche

## IMCOAT



Seidenmatte, wasserverdünnbare 1-komponentige Reinacrylat-Bodenbeschichtung für außen und innen. Zur strapazierfähigen Versiegelung von Beton- und Zementestrich, keramischen saugfähigen Bodenfliesen sowie mineralischen Untergründen. Wetterbeständig, alkaliresistent, gut wasserbeständig, hochdeckend, schnelltrocknend und ergibt abriebfeste, harte Oberflächen.

Verbrauch: Ca. 200 ml/m<sup>2</sup>

GISCODE: BSW20

1450-1-

12,5 l

RAL 7030

RAL 7032

RAL 7035

*ultra mix*

1450-2-

2,5 l

RAL 7030

RAL 7032

RAL 7035

*ultra mix*



Tönbar über *ultra mix* in mehr als 25.000 Farbtönen

## Superfloor



Seidenmatte, wasserverdünnbare Acryl-Bodenbeschichtung für innen. Zur Beschichtung von Beton- und Estrichböden, keramischen, saugfähigen Bodenfliesen, Holz und mineralischen Untergründen. Schnelltrocknend, diffusionsfähig.

Verbrauch: Ca. 150 ml/m<sup>2</sup>

GISCODE: BSW20

1455-1-

12,5 l

RAL 7030

RAL 7032



## Klarsiegel Aqua



Seidenglänzende, transparente, wasserbasierte 1-Komponenten PUR-Versiegelung für innen. Leicht zu verarbeiten, schnelltrocknend, hoch strapazierfähig, vergilbungsstabil.

**Im Bodenbereich als Kopfversiegelung für dekorative Beschichtungen mit Imcoat und IMPARAT-Farbchips.**

Verbrauch: Ca. 80-100 ml/m<sup>2</sup>

GISCODE: BSW20

1452-2

5 l

Farblos



## 2 - KOMPONENTEN BODENBESCHICHTUNGEN

### Marathopact Betongrundierung



Lösemittelfreie 2-Komponenten-Epoxidharz-Grundierung für innen, glänzend. Als Grundbeschichtung auf Beton, Zementuntergründen, Faserzement etc. mit guter Abriebfestigkeit.

**Geeignet für Garagen, Lagerhallen, Werkstätten und andere stark beanspruchte Flächen vor der Beschichtung mit 2-K Bodenbeschichtungen (z.B. Marathopox Garagensiegel).**

Verbrauch: Ca. 150-300 g/m<sup>2</sup>

Verdünnung: Falls erforderlich IMPARAT-Spezial-Verdünnung V 16  
GISCODE: RE1

Bestell-Nr.	Gebindegröße	Farbton
0860-1	15 kg netto	Bräunlich
0860-2	9 kg netto	transparent
0860-3	3 kg netto	

2-Komponenten-Doppel-Gebinde

### Marathopox Garagensiegel



Seidenglänzende, wasserverdünnbare, lösemittelfreie 2-Komponenten-Epoxidharz-Beschichtung für innen. Als strapazierfähige Grund-, Zwischen- und Schlussbeschichtung auf stark beanspruchten mineralischen Wand- und Bodenflächen. Geruchsarm, hohe Widerstandsfähigkeit gegen mechanische und chemische Beanspruchung sowie Salzwasser und Mineralöle, hochabriebfest und leicht zu reinigen.

Verbrauch: Ca. 150-200 g/m<sup>2</sup>

GISCODE: RE0

0872-1-	10 kg netto (inkl. Härter)	RAL 7030 RAL 7032 RAL 7035 <i>ultra mix</i>
0872-2-	5 kg netto (inkl. Härter)	RAL 7030 RAL 7032 RAL 7035 <i>ultra mix</i>



2-Komponenten-Doppel-Gebinde

Tönbar über *ultra mix*  
in mehr als 150 RAL-Farbtönen

### Marathodur PUR-Klarsiegel



Glänzende, wasserverdünnbare, farblose 2-Komponenten-Polyurethan-Versiegelung für Bodenbeschichtungen im Innenbereich.

Als UV-stabile Kopfversiegelung von Marathopox Garagensiegel mit Chipseinstreuung.

Härter 6 Monate haltbar.

Verbrauch: 30-50 g/m<sup>2</sup>

GISCODE: PU20

0858-1	5 kg netto (inkl. Härter)	Farblos
--------	------------------------------	---------



2-Komponenten-Doppel-Gebinde

### Vinyl-Farbchips ca. 1 mm

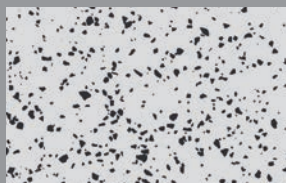
Zum Einstreuen in Bodenbeschichtungen, geeignet für lösemittelfreie und lösemittelhaltige Werkstoffe. In 3 Uni-Farbtönen sowie 2 Mischungen lieferbar.

Verbrauch: Ca. 30-50 g/m<sup>2</sup> bei offenem Streubild.

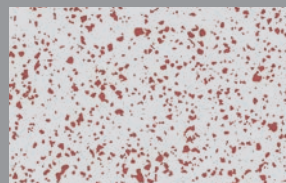
Bestell-Nr.	Gebindegröße	Uni-Farbtöne
1990-1-	1 kg netto	150 Weiß, 252 Schwarz, 452 Rot
		Mischungen 900 Schwarz / Weiß, 910 Multicolor



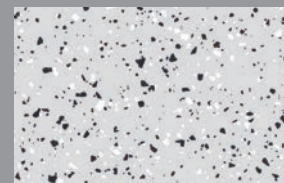
150 Weiß



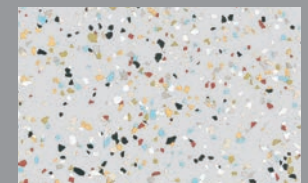
252 Schwarz



452 Rot



900 Schwarz / Weiß



910 Multicolor

# REPARATUR- UND AUSGLEICHMASSEN, ERGÄNZUNGSPRODUKTE

## Europlan Silikatharz 913/ Silikat Härter 913



2-K Spezialharz zum Schließen von Rissen und Fugen in mineralischen Estrichen. Auch zum Kleben von Reparaturwinkeln. Zur Herstellung von Reaktionsmörteln durch Abmischen mit IMPARAT-Quarzsand 0,3 - 0,8 mm. Sehr emissionsarm, schnelle Durchhärtung (Verarbeitungszeit ca. 8 Min. / belastbar nach ca. 20 Min.) Ergänzungsprodukt: Wellenverbinder (Bestell-Nr. 6700-0) Nur in Kombination Harz + Härter verarbeiten. Verbrauch: Je nach Fugendimension. GISCODE: RU1 - EMICODE EC 1R Plus.

Bestell-Nr.      Gebinde-  
größe      Farbton

6606-1      0,3 l  
(Harz)  
6607-1      0,3 l  
(Härter)

## Europrimer Fibre 070



Verarbeitungsfertige, schnell trocknende, gefüllte Haftgrundierung zur Vorbehandlung saugfähiger und nicht saugfähiger mineralischer Untergründe im Innenbereich. Das Produkt ist auf Fußbodenheizung einsetzbar. **Zum Ausgleichen leichter Unebenheiten und Fugen bei keramischen Fliesen etc. vor Spachtelarbeiten z.B. mit Europlan Reno 969.** Trockenzeit: 60 - 120 Min. Verbrauch: 100 - 200 g/m<sup>2</sup> je nach Untergrund. GISCODE: D 1- EMICODE EC 1 Plus.

6603-1      15 kg

## Europlan Reno 969



Sehr hochwertige, universelle, selbstnivellierende, spannungsarm abbindende, zementär gebundene Spachtelmasse für sehr hohe Beanspruchung. Zum Egalisieren insbesondere von kritischen Untergründen, keramischen Fliesen, Natursteinbelägen, Terrazzo. In Schichtdicken bis 20 mm anwendbar. Pumpfähig, rakelbar. **Geeignet für nachfolgende Beschichtungsarbeiten mit farbigen IMPARAT 1-K und 2-K Bodenbeschichtungen (z.B. Imcoat und Marathopox Garagensiegel).** Verbrauch: ca. 1,5 kg/m<sup>2</sup>/mm

6628-1      25 kg

## Eurostrip Randdämmstreifen 802



Selbstklebende PE-Schaumstreifen zur Entkopplung von Boden-Wand-Anschlüssen, zur Verhinderung von Schallbrücken durch Spachtelarbeiten. Breite/Stärke: 20 mm x 5 mm

6650-1      25 m  
(Rollenlänge)

## Quarzsand

Als Zuschlagstoff z.B. zum Auffüllen von Marathopact Betongrundierung zur Herstellung einer Kratzspachtelung. **Geeignet zum Erstellen einer rutschfesten Beschichtung und dem Absanden von gestrichenen Stufenkanten für besseren Tritt.**

4660-1      25 kg Sack      H 33: 0,1 – 0,6 mm  
4661-1      25 kg Sack      GL/S 0,3 – 0,8 mm  
4662-1      25 kg Sack      GL/S 0,7 – 1,2 mm

## Spezialfüllstoff

Mineralischer Spezialfüllstoff für den Einsatz von Marathopact in höheren Schichtstärken.

1997-1      30 kg Sack

## Stellmittel

Auf Faserbasis zum Einstellen der Viskosität von 2-K-Produkten für den Einsatz an senkrechten Flächen.

1995-1      5 l Eimer

# UNSERE BODENBESCHICHTUNGEN IM ÜBERBLICK

EIGNUNG	Superfloor	IMCOAT	IMCOAT + Farbchips + Klarsiegel Aqua	Marathopox Garagensiegel	Marathopox Garagen- siegel + Farbchips + Marathodur PUR-Klarsiegel
Nutzräume im Privatbereich, Kellerräume, Hauswirtschafts- räume, Speicher, Hobbyräume	★ ★ ★	★ ★ ★ ★	★ ★ ★ ★	★ ★ ★ ★	★ ★ ★ ★
Lagerräume mit Heizöl- Belastung, Fahrstuhlchächte		★ ★ ★		★ ★ ★ ★	★ ★ ★ ★
Garagen, Räume mit Weichmacherbelastung (z.B Fahrradkeller)				★ ★ ★ ★	★ ★ ★ ★
Gewerblicher Bereich mittlerer Beanspruchung, Verkaufshallen, Werkstätten, Ausstellungsräume				★ ★ ★	★ ★ ★
Lagerböden, Regalgassen, Maschinenstandflächen mit Staplerverkehr				★ ★ ★	★ ★ ★

★ geeignet    ★ ★ gut geeignet    ★ ★ ★ sehr gut geeignet    ★ ★ ★ ★ hervorragend geeignet

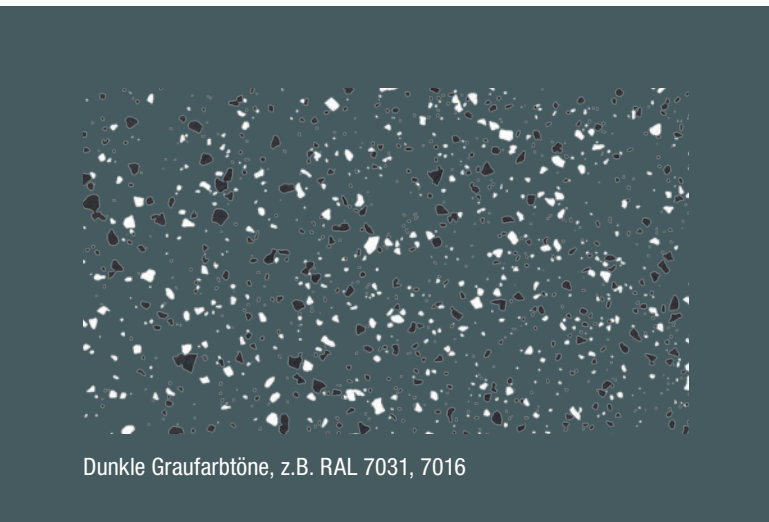
## AUFBAU BODENBESCHICHTUNGEN (FÜR MITTEL BIS STARK STRAPAZIERTE BODENFLÄCHEN)

- Erforderliche Arbeitsgänge
- Zusätzliche Arbeitsgänge (falls erforderlich/gewünscht)

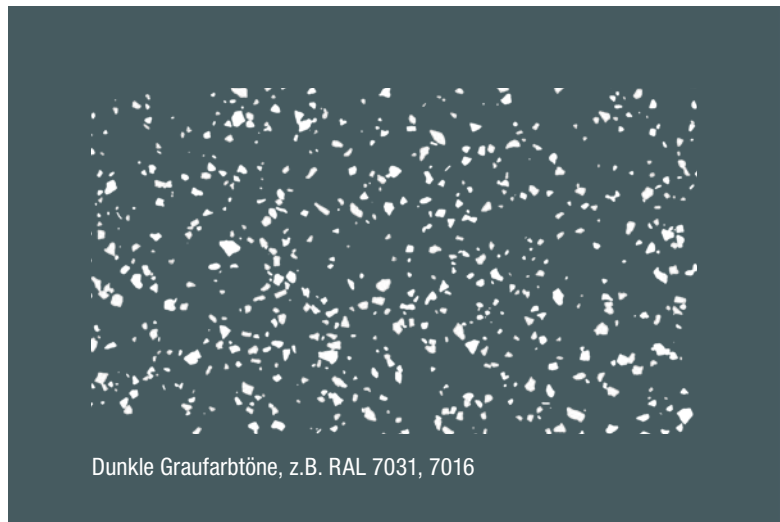


- U** **Untergrund** (falls erforderlich kugelgestrahlt)
- 1** **Grundbeschichtung: Marathopact Betongrundierung** oder **Marathopox Garagensiegel** (je nach späterer Belastung des Beschichtungsaufbaus).
- 1a** **Kratzspachtelung** (falls erforderlich, z.B. nach Kugelstrahlen): **Marathopact Betongrundierung** gefüllt mit **Quarzsand H 33** im Mischungsverhältnis 1: 2,8 – 3,5 je nach Untergrundbeschaffenheit.
- 1b** **Rutschhemmung Klassen R10 – R13** (falls gewünscht): Quarzsand in **Marathopact Betongrundierung** eingestreut.
- 2** **Zwischenbeschichtung: Marathopox Garagensiegel**
- 3** **Schlussbeschichtung: Marathopox Garagensiegel**

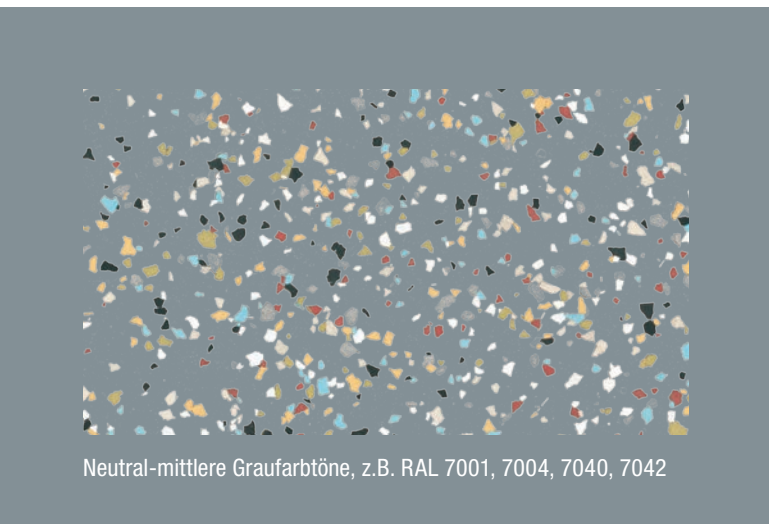
Auf die Schlussbeschichtung kann (falls gewünscht) **Marathodur 2-K PUR-Klarsiegel** zur **Versiegelung einer Farbchipseinstreuung (auch als Rutschhemmung geeignet)** im Rollenauftrag aufgebracht werden.



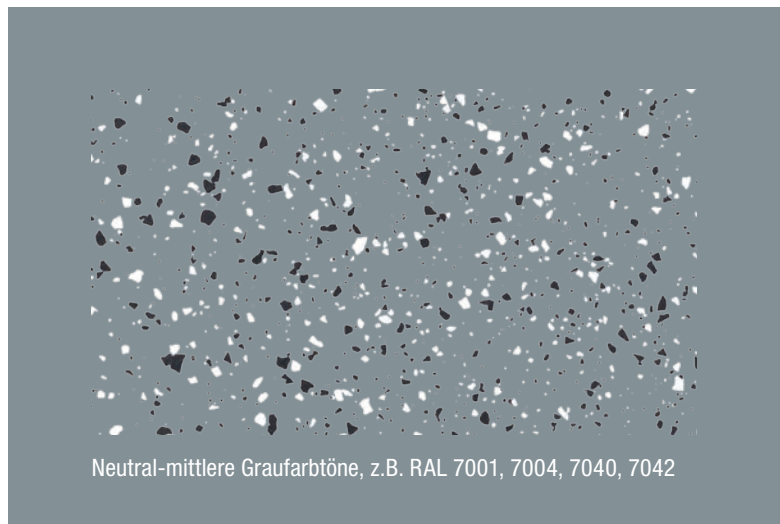
Dunkle Graufarbtöne, z.B. RAL 7031, 7016



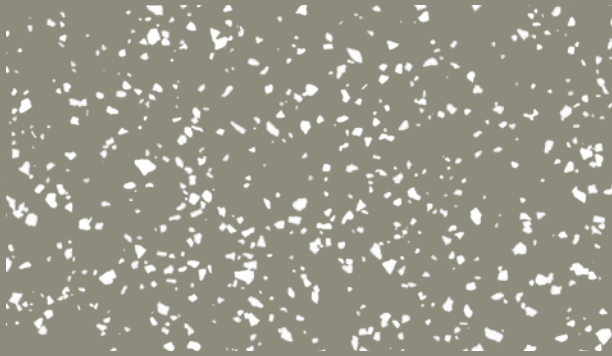
Dunkle Graufarbtöne, z.B. RAL 7031, 7016



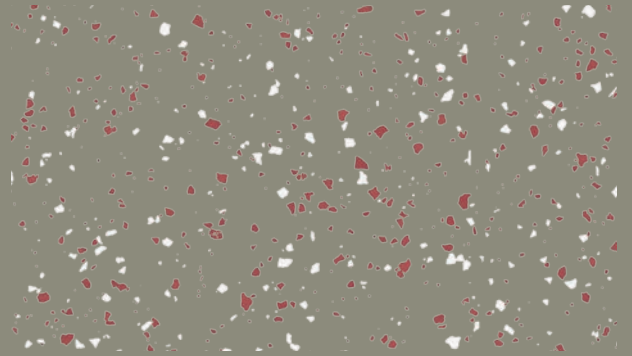
Neutral-mittlere Graufarbtöne, z.B. RAL 7001, 7004, 7040, 7042



Neutral-mittlere Graufarbtöne, z.B. RAL 7001, 7004, 7040, 7042



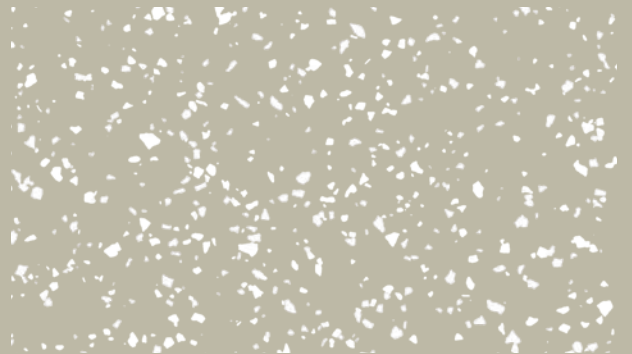
Stein-Betongraufarbtöne, z.B. RAL 7030, 7023



Stein-Betongraufarbtöne, z.B. RAL 7030, 7023



Beige-Graufarbtöne, z.B. RAL 7032, 7044

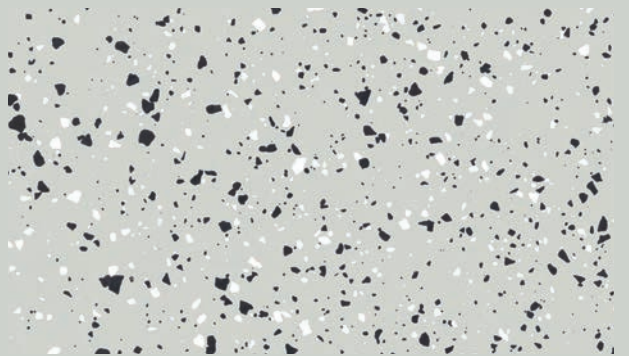


Beige-Graufarbtöne, z.B. RAL 7032, 7044





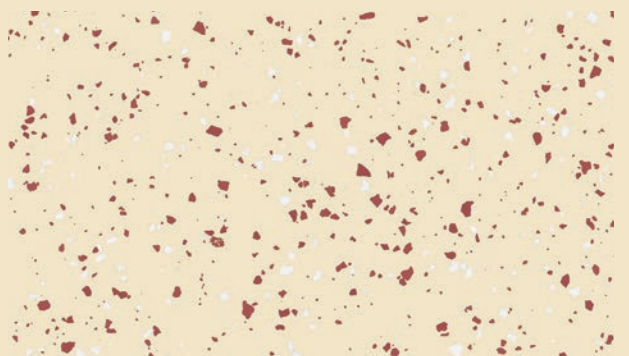
Hell-Graufarbtöne, z.B. RAL 7035



Hell-Graufarbtöne, z.B. RAL 7035



Beige-Farbtöne, z.B. RAL 1015, 1002, 1013, 9001



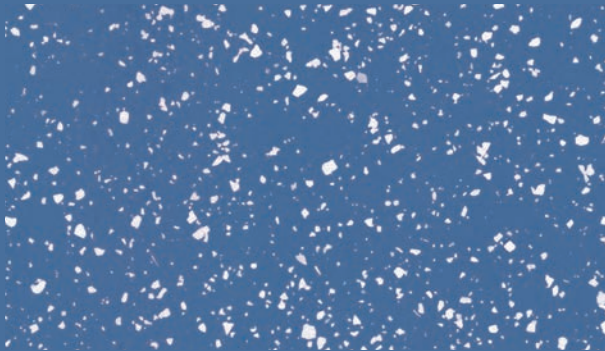
Beige-Farbtöne, z.B. RAL 1015, 1002, 1013, 9001



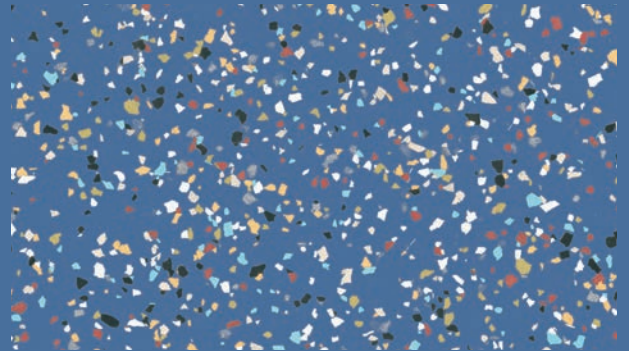
Rot-Farbtöne, z.B. RAL 3031, 3009



Rot-Farbtöne, z.B. RAL 3031, 3009



Blau-Farbtöne, z.B. RAL 5023, 5014



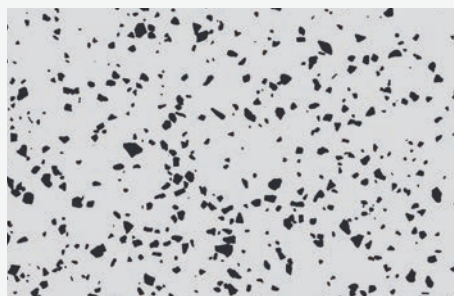
Blau-Farbtöne, z.B. RAL 5023, 5014

## Allgemeine Empfehlungen für die Farbchips-Auswahl

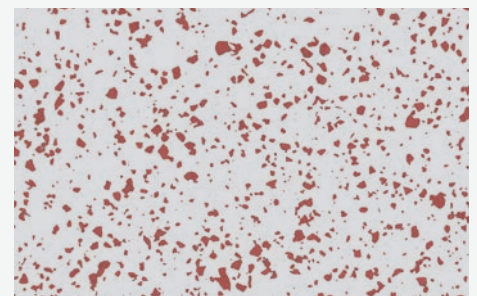
1. Farbchips-Mischungen Schwarz/Weiß und Multicolor eignen sich hervorragend zur Kombination mit allen genannten Grundfarbtönen.
2. Auf kräftigen Grundfarbtönen wirken Chips in Unifarben besonders effektiv.
3. Eine Gestaltung „Ton-in-Ton“ ist selten sinnvoll, da immer ein gewisser Kontrast zum Untergrund bestehen sollte.
4. Die Einstreuung von schwarzen Farbchips wirkt bei dunklen Grundfarbtönen zusammen mit farbigen Chips positiv verstärkend.



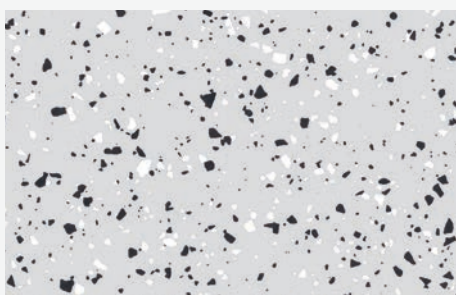
150 Weiß



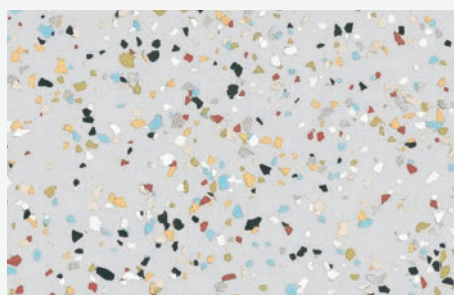
252 Schwarz



452 Rot



900 Schwarz / Weiß



910 Multicolor

# WERKZEUGE, SCHLEIFMITTEL, ZUBEHÖR



## WELLENVERBINDER

Zum kraftschlüssigen Schließen von Rissen in Estrichen in Verbindung mit Europlan Silikatharz 913.

Best.-Nr. 6700-0/100 Stück



## ENTLÜFTUNGSROLLE 21 MM

Stachellänge 21 mm. Mit Spritzschutz und vernickeltem Metallbügel. Einfache Ausführung. Breite: 500 mm

Best.-Nr. 6730-0



## SCHWEDENRAKEL

Aus 0,7 mm starkem, 600 mm breitem, gehärtetem und hochglanzpoliertem, rostfreiem Federbandstahl und 40 mm hohem Holzheft. Die mit 2 Schloss-Schrauben und Flügelmuttern befestigte Höhenanschlagskante ist stufenlos verstellbar von 2 bis 15 mm.

Best.-Nr. 6738-0



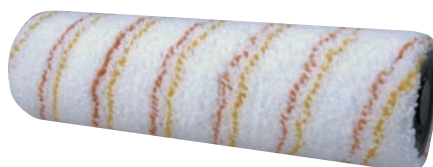
## ALU-TELESKOPSTAB

Dickwandiges geriffeltes Alu-Rohr mit Universalkonus und M 8 Gewindegewinde.

① ausziehbar: 50 – 100 cm  
Best.-Nr. 7829-0-1

② ausziehbar: 100 – 200 cm  
Best.-Nr. 7829-0-2

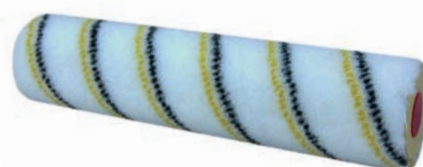
③ ausziehbar: 150 – 300 cm  
Best.-Nr. 7829-0-3



## MALERWALZE MICROSTREIF

9 mm Florhöhe, 100 % Microfaser. Extrem saugfähig, Wasseraufnahme mehr als 600 % des Eigengewichts, flusenarm, lösemittelbeständig, tropfarm. **Geeignet für dünnflüssige Beschichtungen wie Grundierungen aller Art (z.B. Nano-Tiefgrund ELF) sowie für wasserbasierte 1-K Bodenbeschichtungen (IMCOAT, Superfloor) sowie 1-K und 2-K Kopfversiegelungen (Klarsiegel Aqua, Marathodur PUR-Klarsiegel).**

Best.-Nr. 7803-0-18 Größe: 18 cm  
Best.-Nr. 7803-0-25 Größe: 25 cm

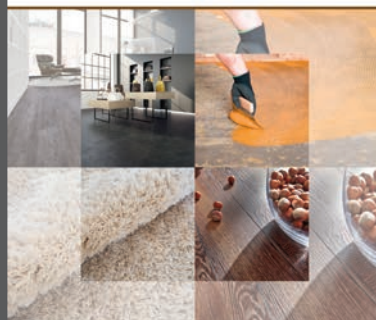


## LACKIERWALZE ROYAL

Besonders für Versiegelungen und zähflüssige Beschichtungen geeignet, lösemittelbeständiges und flusenfreies Polyamidgarn. **Geeignet für die Verarbeitung von 2-K Bodenbeschichtungen (Marathopact Betongrundierung, Marathopox Garagensiegel).**

Best.-Nr. 7851-0-10 Größe: 10 cm  
Best.-Nr. 7851-0-12 Größe: 12 cm  
Best.-Nr. 7851-0-18 Größe: 18 cm

## LIEFERPROGRAMM BODENBELÄGE



FÜR BÖDEN MIT CHARAKTER.



## BODENBELÄGE

Für die Realisierung aller Gestaltungsarbeiten mit Bodenbelägen bietet IMPARAT ein umfangreiches Sortiment:

Informationen finden Sie in einem gesonderten Prospekt, den Sie unter der Bestellnummer 9998-0-W250 anfordern können oder unter der Rubrik „Bodenbeläge und Zubehör“ auf

[www.imparat.de](http://www.imparat.de)

# WERKZEUGE, SCHLEIFMITTEL, ZUBEHÖR



## SCHLEIFSCHEIBEN Ø 400 MM

Doppelseitig geklebt, 400 mm Durchmesser, Innenloch 25 mm.

Best.-Nr.

6750-0-S16	Körnung 16/1 Stück
6750-0-S24	Körnung 24/1 Stück
6750-0-S36	Körnung 36/1 Stück
6750-0-S60	Körnung 60/1 Stück
6750-0-S80	Körnung 80/1 Stück
6750-0-S100	Körnung 100/1 Stück



## ANMISCHEIMER

Zum Anmischen von Ausgleichsmassen mit Skalierung, Inhalt 33 l.

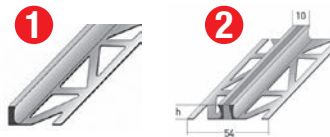
Best.-Nr. 6729-0



## NAGELSOHLEN

Mit starken Stahlspitzen zum spurenfreien Begehen von frischen Beschichtungen, lösemittelbeständig.

Best.-Nr. 8808-0



## METALLPROFILE

Bestell-Nr.

- ❶ 6515-0-ALU2 Fliesenprofil/Trennschiene  
Alu, 2,0 mm Länge 2,5 m
- ❷ 6517-0-ALU2 Dehnfugenprofil  
Alu, 2,0 mm Länge 2,5 m

**Weitere Profile finden Sie im Lieferprogramm Bodenbeläge.**

## FESTOOL MX 1000 E EF HS3R

Durchzugsstarker 1.020 W Motor, elektronische Drehzahlregelung. Höhenverstellung mit integrierter Schnellwechselfunktion für ergonomisches, aufrechtes Arbeiten. Schutzkappe mit verhindert das Eindringen von Spritzwasser und Schmutz. Lieferumfang: Mit Wendelrührer HS 3 und Adapter M14/ErgoFix. Gewicht 4,5 kg.

Best.-Nr. 8961-0-1000





**IMPARAT Farbwerk Iversen & Mähl GmbH & Co. KG**  
Siemensstraße 8 · 21509 Glinde/Hamburg  
Telefon 040/72 77 08-0 · Telefax 040/72 77 08-299  
verkauf@imparat.de · [www.imparat.de](http://www.imparat.de)

**imparat** 

Bestellnr. 9998-0-W230 / Auflage BB 100