

IMPACT[®]

Wärmedämm-Verbund-Systeme



Lieferprogramm

Bestell-Nr.

Musterkoffer IMPARAT-Putze



Stabiler Alu-Pilotenkoffer mit herausnehmbarer Hängeregistratur.

9998-0-W225

Inhalt:

- IMPACT Kratzputzstrukturen in 1,5 mm, 2 mm und 3 mm (Ca. DIN A 4)
- IMPACT Reibputzstrukturen in 2 mm und 3 mm (Ca. DIN A 4)
- IMPACT Faschenputz, Korn ca. 1 mm (Ca. DIN A 4)
- IMPACT Handmuster Aufbau des WDV-Systems (Ca. 24,5 x 15 cm)

Broschüren:

- IMPACT WDV-Broschüre „Fakten und Argumente“
- IMPACT Lieferprogramm
- IMPACT Systembeschreibung/Verarbeitungshinweise
- IMPACT Flachverblender Mustertafel „Heide“ (Ca. 27,5 x 26 cm)
- IMPACT Riemchenmuster (8 Farbtöne, je ca. 24 x 5 cm)
- Sortimentsbroschüre IMPACT Flachverblender

IMPARAT Musterkollektion Buntsteinputze (12 Farbtöne, je ca. 14,5 x 9,5 cm)



Ausführliche Informationen und Verarbeitungshinweise zu den Systemen 100, 100 H, 200, 300 und 400 finden Sie in unserer IMPACT Systembeschreibung.

9998-0-W224



Fakten und Argumente für die IMPACT Wärmedämm-Verbund-Systeme finden Sie in unserer IMPACT WDV-Broschüre.

9998-0-W060

Aktuelle Informationen zu unserem Unternehmen, den Produkten und die neuesten Angebote finden Sie unter

www.imparat.de

Hier stehen Ihnen auch rund um die Uhr die aktuellen Technischen Informationen sowie Sicherheitsdatenblätter zum Download zur Verfügung.

Ausführliches Prospektmaterial zu einzelnen Produkten sowie unser komplettes Lieferprogramm erhalten Sie von Ihrem IMPARAT-Kundenberater.



INHALT

1. Untergrundvorbereitung und Grundierung	4
2. Befestigung	5
3. Dämmung	7
4. Verklebung/Armierung	10
5. Verklebung	12
6. Verdübelung	13
7. Gewebe/Profile	18
8. Putzbeschichtungen/Schlussbeschichtungen	24
Dekorative Fassadenbekleidung	27
9. Werkzeug, Hilfsmittel und Geräte	28
10. Fensterbankprogramm	34

– Sortimentsänderungen vorbehalten. Stand: Juli 2014 –

1. UNTERGRUNDVORBEREITUNG UND GRUNDIERUNG

Grundierfarbe



Grob pigmentierte, lösemittelhaltige Spezialgrundierung für außen. Schafft eine griffige Fläche auf glatten und/oder schwach bzw. nicht saugenden Untergründen. Haftvermittelnd, schnelltrocknend, frostunempfindlich, alkaliresistent.

Verbrauch: Ca. 200 ml/m²

Produkt-Code: M-GP05

Grundierzusatz

Farblose, lösemittelhaltige Spezialverdünnung zum Einstellen von Grundierfarbe.

Produkt-Code: M-VM04

Bestell-Nr. Gebindegröße Farbton

4400-1 10 l Weiß

4405-1 10 l Farblos

Grundierweiß-WP



Grob pigmentierte Spezialgrundierung für außen und innen, als Haftvermittler auf schwach und nicht saugenden Untergründen. Schafft einen griffigen Untergrund für nachfolgende Beschichtungen. Leichte Verarbeitung, diffusionsfähig, alkaliresistent.

Wird in den IMPACT Wärmedämm-Verbund-Systemen 100, 200 und 400 als Grundbeschichtung, auf IMPACT Armierungsspachtel VF bzw. IMPACT Verbundmörtel 4205 und IMPACT Klebe- und Armierungsmörtel 4206 vor dem Auftrag von IMPACT Thermoputz eingesetzt.

Verbrauch: Ca. 150-300 g/m²

Produkt-Code: M-GP01

4470-1 20 kg netto Weiß

Silicat-Grundierfarbe



Grob pigmentierte, gut füllende Spezialfarbe auf Silicat-Basis, ideal für die schlämmende Zwischenbeschichtung vor der Überarbeitung mit Perl-Silicat, Silicat-Weiß oder IMPACT Silicat-Strukturputz. Leicht zu verarbeiten, nicht filmbildend, diffusionsoffen. Im IMPACT Wärmedämm-Verbund-System 200 und 300 als Grundierfarbe vor der Schlussbeschichtung mit IMPACT Silicat-Strukturputz. Wetterbeständig, hoch diffusionsfähig. Schafft griffige, haftvermittelnde Untergründe.

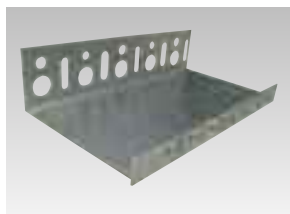
Verbrauch: Ca. 200 g/m²

Produkt-Code: M-SK01

3301-1 20 kg netto Weiß

2. BEFESTIGUNG

Sockel-Abschluss

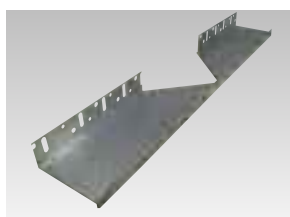


Abschlussprofil aus Leichtmetall – rollgeformt

*keine Lagerware

Bestell-Nr.	Maße	Menge
2 m lang für Plattendicke		
3750-1-20*	20 mm	1 Stück
3750-1-30*	30 mm	1 Stück
3750-1-40*	40 mm	1 Stück
3750-1-50*	50 mm	1 Stück
3750-1-60	60 mm	1 Stück
3750-1-80	80 mm	1 Stück
3750-1-100	100 mm	1 Stück
3750-1-120	120 mm	1 Stück
3750-1-140	140 mm	1 Stück
3750-1-160	160 mm	1 Stück
3750-1-180	180 mm	1 Stück
3750-1-200	200 mm	1 Stück
3750-1-220*	220 mm	1 Stück
3750-1-240*	240 mm	1 Stück

Sockel-Eckabschluss



Abschlussprofil aus Leichtmetall – rollgeformt

*keine Lagerware

Bestell-Nr.	Maße	Menge
0,85 m für Plattendicke		
3751-0-30*	30 mm	1 Stück
3751-0-40*	40 mm	1 Stück
3751-0-50*	50 mm	1 Stück
3751-0-60	60 mm	1 Stück
3751-0-80	80 mm	1 Stück
3751-0-100	100 mm	1 Stück
3751-0-120	120 mm	1 Stück
3751-0-140	140 mm	1 Stück
3751-0-160	160 mm	1 Stück
3751-0-180	180 mm	1 Stück
3751-0-200	200 mm	1 Stück
3751-0-220*	220 mm	1 Stück
3751-0-240*	240 mm	1 Stück

Sockelprofil-PVC vario (2-teilig)



Basisprofil zur wärmebrückenfreien Sockelausbildung speziell für Niedrigenergie- und Passivhäuser. Durch das Einschleiben des **mitgelieferten** Sockeleinsteckprofils-PVC (zwischen Sockelprofil-PVC vario und den unteren Dämmplatten) kann bei WDV- Systemen ein unterer Abschluss ausgebildet werden.

Bestell-Nr.	Maße	Menge
2 m lang für Plattendicke		
3752-0-0812	80-120 mm	1 Stück
3752-0-1018	100-180 mm	1 Stück
3752-0-1824	180-240 mm	1 Stück

Sockeleinsteckprofil-PVC

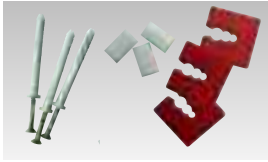


Sockelprofileinsteckprofil mit Gewebe, ausgebildeter Tropfkante für wärmebrückenfreie Anschlüsse ohne Verbindung zur Wand. Ideal für Passiv- oder Niedrigenergiehäuser. Durch das Einschleiben des Sockeleinsteckprofils-PVC (zwischen Sockelprofil-PVC vario und den unteren Dämmplatten) kann bei WDV- Systemen ein unterer Abschluss ausgebildet werden.

Bestell-Nr.	Maße	Menge
3752-0-STECK	2 m	1 Stück

2. BEFESTIGUNG

Montage-Set



Zur Befestigung von Sockel- und Sockel-Eckabschluss
 – Nageldübel mit verzinkter Schlagschraube
 – Sockelschienen-Verbinder
 – Distanzhalter
 für 25 m Sockelschiene.

Bestell-Nr.	Maße	Menge
3752-0		75 Stück Nageldübel
		10 Stück Sockel- verbinder
		50 Stück Distanz- halter

Distanzhalter



Ausgleichstücke zur Montage von IMPACT Sockel-
 Abschluss und IMPACT Sockel-Eckabschluss sowie
 der IMPACT Halteleiste.

3769-1-03	3 mm	100 Stück
3769-1-05	5 mm	100 Stück
3769-1-08	8 mm	100 Stück
3769-1-15	15 mm	100 Stück

Sockelschienen-Verbinder



PVC

3754-1-PVC	30 mm	100 Stück
------------	-------	-----------

Nageldübel 6/60



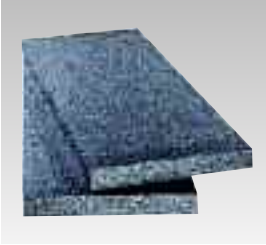
Schlagdübel mit Kragenkopf zur Befestigung von IMPACT
 Sockel-Abschluss und IMPACT Sockel-Eckabschluss auf
 Beton und Mauerwerk.
 Verbrauch: 4 St./m

3753-1-HD60		100 Stück
-------------	--	-----------

Schienensystem auf Anfrage

3. DÄMMUNG

EPS 035 grau

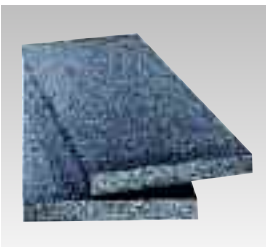


Fassadendämmplatte (1000 x 500 mm) aus Neopor (EPS-Hartschaum) gemäß EN 13163 zum Einsatz im Fassadenbereich. Geringe Maßtoleranzen und hohe Querkzugfestigkeit entsprechend den erhöhten Anforderungen gemäß der IVH-Richtlinie für geklebte bzw. gedübelte Wärmedämmverbundsysteme. Lieferbar in den Dicken von 20-300 mm.
Schwer entflammbar nach DIN 4102 - B1
Wärmeleitfähigkeitsgruppe: 035

*keine Lagerware

Bestell-Nr.	Maße/ Dicke	Menge	System
	1.000 x 500 mm		
3748-0-20*	20 mm	12,0 m ²	100
3748-0-30*	30 mm	8,0 m ²	100H
3748-0-40*	40 mm	6,0 m ²	200
3748-0-50*	50 mm	4,5 m ²	
3748-0-60	60 mm	4,0 m ²	
3748-0-80	80 mm	3,0 m ²	
3748-0-100	100 mm	2,0 m ²	
3748-0-120	120 mm	2,0 m ²	
3748-0-140	140 mm	1,5 m ²	
3748-0-160	160 mm	1,5 m ²	
3748-0-180	180 mm	1,0 m ²	
3748-0-200	200 mm	1,0 m ²	
3748-0-220*	220 mm	1,0 m ²	
3748-0-240*	240 mm	1,0 m ²	

EPS 032 grau

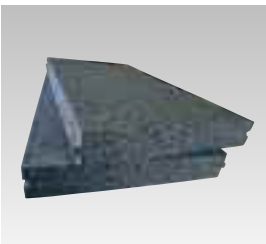


Fassadendämmplatte (1000 x 500 mm) aus Neopor (EPS-Hartschaum) gemäß EN 13163 zum Einsatz im Fassadenbereich. Geringe Maßtoleranzen und hohe Querkzugfestigkeit entsprechend den erhöhten Anforderungen gemäß der IVH-Richtlinie für geklebte bzw. gedübelte Wärmedämmverbundsysteme. Lieferbar in den Dicken von 20-300 mm.
Schwer entflammbar nach DIN 4102 - B1
Wärmeleitfähigkeitsgruppe: 032

*keine Lagerware

Bestell-Nr.	Maße/ Dicke	Menge	System
	1.000 x 500 mm		
3749-0-20	20 mm	12,0 m ²	100
3749-0-30	30 mm	8,0 m ²	100H
3749-0-40	40 mm	6,0 m ²	200
3749-0-50	50 mm	4,5 m ²	
3749-0-60	60 mm	4,0 m ²	
3749-0-80	80 mm	3,0 m ²	
3749-0-100	100 mm	2,0 m ²	
3749-0-120	120 mm	2,0 m ²	
3749-0-140	140 mm	1,5 m ²	
3749-0-160	160 mm	1,5 m ²	
3749-0-180	180 mm	1,0 m ²	
3749-0-200	200 mm	1,0 m ²	
3749-0-220*	220 mm	1,0 m ²	
3749-0-240*	240 mm	1,0 m ²	

EPS 035 KS grau*

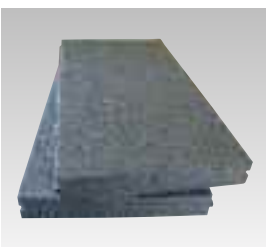


Spezielle Fassadendämmplatte (1000 x 500 mm) aus Neopor für die Verklebung mit IMPACT Klebeschaum 400. Längsseitig mit Nut- und Feder, querseitig stumpf geschnitten. EPS-Hartschaum nach EN 13163, geringe Maßtoleranzen und hohe Querkzugfestigkeit entsprechend den erhöhten Anforderungen gemäß der IVH-Richtlinie für geklebte bzw. gedübelte Wärmedämmverbundsysteme.
Schwer entflammbar nach DIN 4102 - B1 Wärmeleitfähigkeitsgruppe: 035

*keine Lagerware

Bestell-Nr.	Maße/ Dicke	Menge	System
	1.000 x 500 mm		
3701-0-80	80 mm	3,0 m ²	400
3701-0-100	100 mm	2,0 m ²	
3701-0-120	120 mm	2,0 m ²	
3701-0-140	140 mm	1,5 m ²	
3701-0-160	160 mm	1,5 m ²	
3701-0-180	180 mm	1,0 m ²	
3701-0-200	200 mm	1,0 m ²	
3701-0-220	220 mm	1,0 m ²	
3701-0-240	240 mm	1,0 m ²	

EPS 032 KS grau*



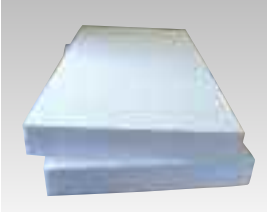
Spezielle Fassadendämmplatte (1000 x 500 mm) aus Neopor für die Verklebung mit IMPACT Klebeschaum 400. Längsseitig mit Nut- und Feder, querseitig stumpf. EPS-Hartschaum nach EN 13163, geringe Maßtoleranzen und hohe Querkzugfestigkeit entsprechend den erhöhten Anforderungen gemäß der IVH-Richtlinie für geklebte bzw. gedübelte Wärmedämmverbundsysteme.
Schwer entflammbar nach DIN 4102 - B1 Wärmeleitfähigkeitsgruppe: 032

*keine Lagerware

Bestell-Nr.	Maße/ Dicke	Menge	System
	1.000 x 500 mm		
3702-0-80	80 mm	3,0 m ²	400
3702-0-100	100 mm	2,0 m ²	
3702-0-120	120 mm	2,0 m ²	
3702-0-140	140 mm	1,5 m ²	
3702-0-160	160 mm	1,5 m ²	
3702-0-180	180 mm	1,0 m ²	
3702-0-200	200 mm	1,0 m ²	
3702-0-220	220 mm	1,0 m ²	
3702-0-240	240 mm	1,0 m ²	

3. DÄMMUNG

EPS 035 WDV weiß*

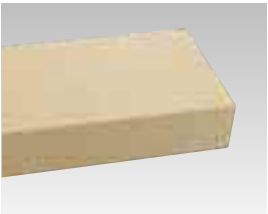


Fassadendämmplatte (1000 x 500 mm) aus EPS-Hartschaum gemäß EN 13163 zum Einsatz im Fassadenbereich. Geringe Maßtoleranzen und hohe Querkzugfestigkeit entsprechend den erhöhten Anforderungen gemäß der IVH-Richtlinie für geklebte bzw. gedübelte Wärmedämmverbundsysteme. Lieferbar in den Dicken von 20-300 mm. Schwer entflammbar nach DIN 4102 - B1
Wärmeleitfähigkeitsgruppe: 035/PS 20

*keine Lagerware

Bestell-Nr.	Maße/ Dicke	Menge	System
	1.000 x 500 mm		
3748-0-W20	20 mm	12,0 m ²	100
3748-0-W30	30 mm	8,0 m ²	200
3748-0-W40	40 mm	6,0 m ²	
3748-0-W50	50 mm	4,5 m ²	
3748-0-W60	60 mm	4,0 m ²	
3748-0-W80	80 mm	3,0 m ²	
3748-0-W100	100 mm	2,0 m ²	
3748-0-W120	120 mm	2,0 m ²	
3748-0-W140	140 mm	1,5 m ²	
3748-0-W160	160 mm	1,5 m ²	
3748-0-W180	180 mm	1,0 m ²	
3748-0-W200	200 mm	1,0 m ²	
3748-0-W220	220 mm	1,0 m ²	
3748-0-W240	240 mm	1,0 m ²	

Purenotherm Brandriegel*



Polyurethan-Hartschaumplatte, speziell für die Ausführung eines umlaufenden Brandriegels.
Wärmeleitfähigkeitsgruppe: 027,
ab Dämmstoffdicke >120 mm WLG 026

*keine Lagerware

Bestell-Nr.	Maße/ Dicke	Menge	System
	1.000 x 250 mm		
3741-9-B120	120 mm	8 lfm/Bund	100
3741-9-B140	140 mm	6 lfm/Bund	200
3741-9-B160	160 mm	6 lfm/Bund	400
3741-9-B180	180 mm	4 lfm/Bund	
3741-9-B200	200 mm	4 lfm/Bund	
3741-9-B220	220 mm	4 lfm/Bund	
3741-9-B240	240 mm	4 lfm/Bund	

Sockelplatte 032 grau Automat



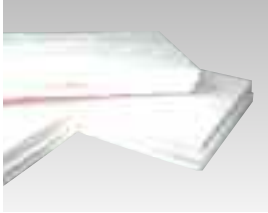
Formgeschäumte Automatenplatte aus hochwertigem güteüberwachten EPS Hartschaum. Oberflächenstruktur gewaffelt als WDV Perimeter- und Sockeldämmplatte für den Neubau, sowie für den Altbau geeignet. Die Anwendung der EPS Hartschaumplatten ist bis in Tiefen von 3 m unter der Geländeoberfläche zulässig.
Zulassungsnr.: Z-23.33-1922
Wärmeleitfähigkeitsgruppe: 032 (gegen Außenluft).
Wärmeleitfähigkeitsgruppe: 036 (im Erdbereich).

*keine Lagerware

Bestell-Nr.	Maße/ Dicke	Menge	System
	1.000 x 500 mm		
3747-0-A50*	50 mm	4,5 m ²	
3747-0-A60*	60 mm	4,0 m ²	
3747-0-A80	80 mm	3,0 m ²	
3747-0-A100	100 mm	2,0 m ²	
3747-0-A120	120 mm	2,0 m ²	
3747-0-A140	140 mm	1,5 m ²	
3747-0-A160	160 mm	1,5 m ²	
3747-0-A180*	180 mm	1,0 m ²	
3747-0-A200*	200 mm	1,0 m ²	

3. DÄMMUNG

Perimeterdämmplatte EPS035 Automat

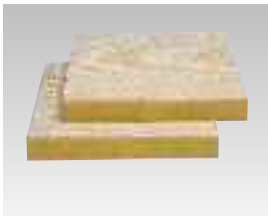


Automatengeschäumte EPS Hartschaumplatten nach DIN EN 13163. Oberflächenstruktur gewaffelt. Für Wärmedämmung im erdberührenden Bereich bis 3 m Einbautiefe und an den Sockelflächen. Schwer entflammbar nach DIN 4102-B1
Zulassungsnr.: Z-23.33-1712
Wärmeleitfähigkeitsgruppe: 035 (gegen Außenluft).
Wärmeleitfähigkeitsgruppe: 039 (im Erdreich).

*keine Lagerware

Bestell-Nr.	Maße/ Dicke	Menge	System
	1.000 x 500 mm		
3742-0-60*	60 mm	4,0 m ²	
3742-0-80	80 mm	3,0 m ²	
3742-0-100	100 mm	2,0 m ²	
3742-0-120	120 mm	2,0 m ²	
3742-0-140	140 mm	1,5 m ²	
3742-0-160	160 mm	1,5 m ²	
3742-0-180*	180 mm	1,0 m ²	
3742-0-200*	200 mm	1,0 m ²	

Putzträgerplatte



Mineralwolle-Dämmplatte, nach EN 13162 mit hoch verdichteter Oberfläche und weicher Kleberseite. Nicht brennbar nach DIN 4102 - A1, Güteklasse: WV, Wärmeleitzahl: 036
Amtlich güteüberwacht: Z-PA-III 4.561

*keine Lagerware

	800 x 625 mm		
3744-0-40*	40 mm	3,0 m ²	300
3744-0-60*	60 mm	2,0 m ²	
3744-0-80*	80 mm	1,5 m ²	
3744-0-100*	100 mm	1,0 m ²	
3744-0-120*	120 mm	1,0 m ²	
3744-0-140	140 mm	1,0 m ²	
3744-0-160	160 mm	1,0 m ²	
3744-0-180*	180 mm	1,0 m ²	
3744-0-200*	200 mm	1,0 m ²	

Lamelle BB

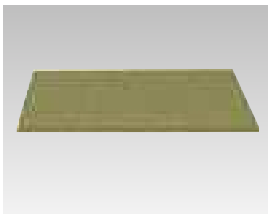


Als Lamelle geschnittene Mineralwolle-Dämmplatte, nach EN 13162, beidseitig beschichtet. Nicht brennbar nach DIN 4102 - A1, Güteklasse: WV, Wärmeleitzahl: 041. Erhöhte Abreißfestigkeit (bei tragfähigem Untergrund und Windsoglasten bis -1,6 kN/m² kann auf eine Verdübelung bis 20 m Gebäudehöhe verzichtet werden).
Amtlich güteüberwacht: Z-Pa-III 4.561

*keine Lagerware

	1200 x 200 mm		
3745-0-40*	40 mm	2,88 m ²	300
3745-0-60*	60 mm	1,92 m ²	
3745-0-80*	80 mm	1,44 m ²	
3745-0-100*	100 mm	0,96 m ²	
3745-0-120	120 mm	0,96 m ²	
3745-0-140	140 mm	0,96 m ²	
3745-0-160	160 mm	0,48 m ²	
3745-0-180*	180 mm	0,48 m ²	
3745-0-200*	200 mm	0,48 m ²	

Laibungsplatte*



Mineralwolle-Dämmplatte, nach EN 13162, nicht brennbar nach DIN 4102 - A1, Güteklasse: WV, Wärmeleitzahl: 035

*keine Lagerware

	800 x 625 mm		
3746-0-20	20 mm	6,0 m ²	300
3746-0-30	30 mm	4,0 m ²	

4. VERKLEBUNG / ARMIERUNG

IMPACT Verbundmörtel 4205



Hydraulisch abbindende Klebe- und Spachtelmasse. Mörtelgruppe P II nach DIN 18550, CS IV nach EN 998-1. Zum Einbetten von IMPACT Gittergewebe, IMPACT Panzergewebe und IMPACT Gewebe-Eckschutz sowie zur Druckstabilisierung der IMPACT Hartschaumplatten und IMPACT Putzträgerplatten. Wetterbeständig, hydrophob, gute Anfangshaftung, optimale Klebekraft und Haftung zum Polystyrol-Hartschaum und zu den Putzträgerplatten, hohe Druckfestigkeit und Diffusionsfähigkeit, leicht zu verarbeiten. Verbrauch: Ca. 6-6,5 kg/m² bei 5 mm Auftragsdicke. Druckfestigkeit: Ca. 7 N/mm². Zugelassene Schichtdicke siehe ABZ - Nr. Z-33.41-967/Z-33.43-968. GISCODE: ZP 1

Bestell-Nr.	Gebindegröße	Farbton	System
3725-1	25 kg	Grau	100H 200 300

IMPACT Klebe- und Armierungsmörtel (KAM) 4206



Hydraulisch abbindende Klebe- und Spachtelmasse. Mörtelgruppe P III nach DIN 18550, CS IV nach EN 998-1. Zum Einbetten von IMPACT Gittergewebe, IMPACT Panzergewebe und IMPACT Gewebe-Eckschutz sowie zur Druckstabilisierung der IMPACT Hartschaumplatten und IMPACT Putzträgerplatten. Auch als mineralischer Faschenputz geeignet (filzbar). Wetterbeständig, hydrophob, gute Anfangshaftung, optimale Klebekraft und Haftung zum Polystyrol-Hartschaum und zu den Putzträgerplatten, hohe Druckfestigkeit und Diffusionsfähigkeit, leicht zu verarbeiten. Verbrauch: Ca. 4-6 kg/m² bei 5 mm Auftragsdicke. Druckfestigkeit: >10 N/mm². Zugelassene Schichtdicke siehe ABZ - Nr. Z-33.41-967/Z-33.43-968. GISCODE: ZP 1

Bestell-Nr.	Gebindegröße	Farbton	System
3726-1	25 kg	Weiß	100H 200 300

IMPACT KAM leicht

Hohergiebiger, auf der Basis von Weißzement werkmäßig hergestellter mineralischer Trockenmörtel mit mineralischen Leichtzuschlagstoffen. Mörtelgruppe P II nach DIN 18550, CS III nach EN 998-1. Vielseitig einsetzbar, wasserabweisend. Verbrauch: Ca. 4 kg/m² bei 4 mm Auftragsdicke. GISCODE: ZP 1

Bestell-Nr.	Gebindegröße	Farbton	System
3708-1	20 kg Sack	Weiß	100 100H 200 300

IMPACT KAM leicht mit EPS

Hohergiebiger, auf der Basis von Weißzement werkmäßig hergestellter mineralischer Trockenmörtel mit organischen Leichtzuschlägen. Mörtelgruppe P II nach DIN 18550, CS II nach EN 998-1. Vielseitig einsetzbar, wasserabweisend. Verbrauch: Ca. 4 kg/m² bei 4 mm Auftragsdicke. GISCODE: ZP 1

Bestell-Nr.	Gebindegröße	Farbton	System
3708-1-EPS	20 kg Sack	Weiß	100 100H 200 300

IMPACT Armierungsspachtel VF – zementfrei –



Verarbeitungsfertiger Baukleber und Armierungsspachtel auf Dispersionsbasis. Zum Verkleben von IMPACT Hartschaumplatten und zum Armieren von IMPACT Gittergewebe. Hohe Anfangs- und Endhaftung, sehr gute Klebekraft. Wetterbeständig, diffusionsfähig, spannungsarm und alkaliresistent. Verbrauch: Ca. 3,5 kg/m² bei normalen und glatten Untergründen. Produkt-Code: M-DF02

Bestell-Nr.	Gebindegröße	Farbton	System
3713-1	25 kg netto	Naturweiß	100 100H

4. VERKLEBUNG / ARMIERUNG

IMPACT KAM 4206 cleverpac*



Praktischer Einweg-Container zur maschinellen Verarbeitung von IMPACT Klebe- und Armierungsmörtel 4206, ideal für kleine und mittlere WDVS-Objekte. Geringer Platzbedarf, geringes Eigengewicht, einfacher Auf- und Abbau. Auf Euro-Palette in Kunststoffolie (als Wetterschutz).
Ergiebigkeit: 800 kg ergeben ca. 36 x 15 l gemischten Mörtel.

Regenschutzhaube

Die Regenschutzhaube aus transparenter, stabiler LDPE-Folie (125 µm) schützt das IMPACT cleverpac zusätzlich vor Feuchtigkeit und verhindert dadurch eine Durchfeuchtung der Kartonage und eine Verklumpung des Materials.

*keine Lagerware

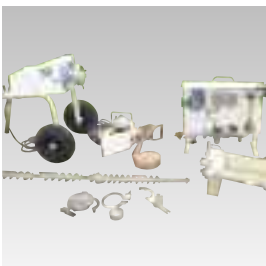
Bestell-Nr.	Gebindegröße	Farbton	System
-------------	--------------	---------	--------

3726-2-PAC	800 kg	Weiß	200 300
------------	--------	------	--------------------------

Maße/
Stärke

3726-0-HAUB	125 x 85 x 170 cm		
-------------	-------------------	--	--

Durchlaufmischer CP



Komplettgerät mit Rüttler und Anschlussset für den Einweg-Container IMPACT KAM 4206 cleverpac. Antriebs-, Regel- und Mischeinheit leicht zu transportieren, montieren, bedienen und reinigen. Steuereinheit ohne Sondensteuerung. Technische Daten:

Fördermenge: ca. 15 l/Min.
Wasseranschluss: 1/2" und 2-3 bar
Stromanschluss: 230 V/50 Hz
Antrieb: 1,8 KW
Gewicht: ca. 40 kg

8535-0-CP	(Kaufgerät)
-----------	-------------

8535-0-LEIH	(Leihgerät)
-------------	-------------

PFT Lotus XS



Der kleine, kompakte Durchlaufmischer PFT LOTUS XS für Sackware mit Wechselstromanschluss. Er mischt kontinuierlich und vollautomatisch alle Werk trockenmörtel auf Kalk- und Zementbasis bis maximal 4 mm Körnung, wie z.B. Mauermörtel, Leichtmauermörtel, Klebe- und Armierungsmörtel, Kratzputze usw.

8547-0

Betonac-BL Reiniger (Betonlöser)



Löst stark anhaftende Mörtel-Rückstände. Hierzu müssen die zu behandelnden Teile des Mischwerks mindestens einen Tag in einer Lösung aus 1 Teil Betonac-BL Reiniger und 10 Teilen Wasser liegen. Danach lässt sich das Mischwerk einfach mit einem Hochdruckreiniger oder einem Spachtel und klarem Wasser reinigen.

8536-1-REIN	1 l
-------------	-----

Zetolan – MEK Plus 5 Trennmittel



Erleichtert die Reinigung des Durchlaufmischers CP nach dem Arbeiten. Vor Inbetriebnahme des Durchlaufmischers wird Zetolan – MEK Plus 5 Trennmittel unverdünnt auf alle Teile des Mischwerks mit dem Pinsel aufgetragen. Durch das Trennmittel haftet der IMPACT KAM 4206 nicht an der Mischwelle sowie am Mischrohr, die Reinigungszeit ist kürzer.

8536-1-TREN	1 l
-------------	-----

5. VERKLEBUNG

IMPACT Periflexkleber



IMPACT Periflexkleber und IMPACT Klebe- und Armierungsmörtel 4206 **im Gemisch (1:1)** zum Verkleben und Armieren von Sockel- und Perimeter-Dämmplatten. Das Gemisch kann als Armierungsmasse zum Einbetten von WDVS-Gittergewebe im Sockel- bzw. Spritzwasserbereich sowie im erdberührenden Bereich eingesetzt werden. Als zusätzlicher Spritzwasserschutzanstrich auf den Armierungsschichten im Sockelbereich und als Schlussbeschichtung der Armierungsschicht im Erdreich (Einbindungsbereich).
Verbrauch: Ca. 4 kg/m²
Produkt-Code: M-DF02

Bestell-Nr.	Gebindegröße	Farbton	Menge	System
-------------	--------------	---------	-------	--------

3738-1	20 kg	Weiß		
--------	-------	------	--	--

IMPACT Fixierkleber KS



Gebrauchsfertiger, lösemittelfreier Spezialklebstoff mit hoher Anfangshaftung für die Fixierung von IMPACT Hartschaumplatten KS. Verbrauch: Ca. 15 ml pro Fixierpunkt.
(Kartusche reicht für 4-5 m²)

3707-1	300 ml		1 Stück (VE 20 Stück)	400
--------	--------	--	--------------------------	------------

WDVS Kleberschaum

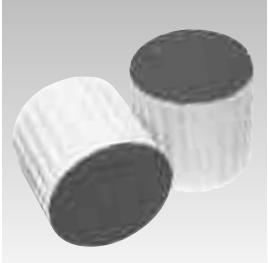


Gebrauchsfertiger, einkomponentiger Polyurethanschaum in teilkollabierender Einstellung. Für die rationelle, saubere, sparsame und sichere Verklebung von IMPACT Hartschaumplatten KS (längsseitig mit Nut- und Feder, querseitig stumpf) im IMPACT Wärmedämm-Verbund-System 400. Lösemittelfrei, HFCKW- und FCKW-frei. Für alle Bauuntergründe wie Beton, Mauerwerk, Stein, Polystyrol. Baustoffklasse B1 nach DIN 4102.
Verbrauch: Ca. 170 ml/m² (Dose reicht für 4-5 m²).
GISCODE: PU80

3705-0	800 ml		1 Stück (VE 12 Stück)	400
--------	--------	--	--------------------------	------------

6. VERDÜBELUNG

Montagezylinder ZyRillo®-EPS – ohne Fräswerkzeug –



Formgeschäumte Zylinder aus EPS mit wellenförmiger Mantelfläche und hohem Raumgewicht. Geeignet für wärmebrückenfreie Fremdmontagen in Wärmedämmverbundsystemen aus expandiertem Polystyrol (EPS) und Mineralwolle (MW).

Abmessungen

- Durchmesser: 70 mm
- Nutzflächen Durchmesser: 50 mm
- Dicke: 70 mm

Fräswerkzeug für Montagezylinder ZyRillo®

Fräser aus Kunststoff, Frästiefe 70 mm

Bestell-Nr.	Menge
3778-0-Z70 (ohne Fräswerkzeug)	10 Stück inkl. 1 Kartusche Kleber
3778-0-FRAE	1 Stück

Universalmontageplatte UMP®-ALU-TRI (rechteckig)



Aus schwarz eingefärbtem, fäulnisbeständigem und FCKW-freiem PU-Hartschaumstoff (Polyurethan) mit zwei eingeschäumten Stahlkonsolen zum kraftschlüssigen Verschrauben mit dem Untergrund, einer Aluplatte für die Verschraubung des Montageobjekts sowie einer Phenolharzplatte, welche eine optimale Druckverteilung an der Oberfläche gewährleistet. Besonders geeignet für wärmebrückenfreie Fremdmontagen in Wärmedämmverbundsystemen aus expandiertem Polystyrol (EPS) und Mineralwolle (MW). Mitgeliefert werden 4 Schraubdübel.

Abmessungen:

- Grösse: 240 x 138 mm
- Nutzfläche: 162 x 80 mm

Mechanische Befestigung:

- Schrauben: Fischer FUR 4 x 4 F US
- Bohrdurchmesser: 14 mm
- min. Bohrtiefe: 115 mm
- min. Verankerungstiefe: 70 mm
- Werkzeugaufnahme: 17, Torx T50

	Dicke
3778-0-P120	120 mm
3778-0-P140	140 mm
3778-0-P160	160 mm

Montagequader -EPS-



Formgeschäumte Quader aus EPS mit hohem Raumgewicht. Besonders geeignet für wärmebrückenfreie Fremdmontagen in Wärmedämmverbundsystemen aus expandiertem Polystyrol (EPS) und Steinwolle (SW). Zur Befestigung leichter Lasten. Der umlaufende 20 mm Raster gibt den genauen Sägeschnitt vor. Universell zuschneidbar für jeder Dämmstoffdicke.

Abmessungen:

- Größe: 120 x 160 x 1000 mm
- Rohdichte: Ca. 150 kg/m³

3778-0-MONT	1 Stück
-------------	---------

6. VERDÜBELUNG

Ejotherm STR U 2G Schraubbefestiger (ohne STR-Stopfen)



Zur Befestigung von EPS Hartschaumplatten, sowie Putzträgerplatten und Lamelle BB in Verbindung mit dem Ejot Dübelteller VT 90, VT2G bzw. SBL140 Plus. Geeignet für alle Baustoffe (Beton VT2G, Voll- und Lochbaustoffe, Leichtbeton, Wetterschale, Porenbeton)
 - versenkte Montage ab 80 mm Dämmstoffdicke möglich
 - Verankerungstiefe > 25 mm
 Verankerungstiefe bei Porenbeton > 65 mm
 Antriebselement für Schraube
 Montagebit Torx T30
 Zulassungsnummer
 ETA 04/0023, Z-21.2-1769

Dübelbezeichnung*
 Ø 8/60 x 115, 115 mm, bis 60 mm
 Ø 8/60 x 135, 135 mm, bis 80 mm
 Ø 8/60 x 155, 155 mm, bis 100 mm
 Ø 8/60 x 175, 175 mm, bis 120 mm
 Ø 8/60 x 195, 195 mm, bis 140 mm
 Ø 8/60 x 215, 215 mm, bis 160 mm
 Ø 8/60 x 235, 235 mm, bis 180 mm
 Ø 8/60 x 255, 255 mm, bis 200 mm
 Ø 8/60 x 275, 275 mm, bis 220 mm
 Ø 8/60 x 295, 295 mm, bis 240 mm

Bestell-Nr.	Menge
3759-1-U115	100 Stück
3759-1-U135	100 Stück
3759-1-U155	100 Stück
3759-1-U175	100 Stück
3759-1-U195	100 Stück
3759-1-U215	100 Stück
3759-1-U235	100 Stück
3759-1-U255	100 Stück
3759-1-U275	100 Stück
3759-1-U295	100 Stück

IMPACT STR-Stopfen

Verschlussstopfen bei oberflächenbündiger Montage.

3759-0-STO	500 Stück
------------	-----------

Ejot STR H Schraubbefestiger (mit STR-Stopfen)

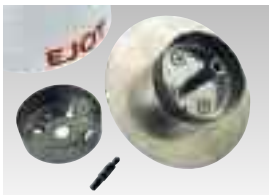


Schraubfestiger zur Befestigung von IMPACT Hartschaumplatten und IMPACT Putzträgerplatten auf Holz- und Holzwerkstoffen, Faserplatten und Stahl-Trapezblechen.
 - versenkte Montage ab 80 mm Dämmstoffdicke möglich
 - Verankerungstiefe > 30-40 mm
 Antriebselement für Schraube
 Montagebit Torx T25

Dübelbezeichnung*
 H 80, bis 40 mm
 H 100, bis 60 mm
 H 120, bis 80 mm
 H 140, bis 100 mm
 H 160, bis 120 mm
 H 180, bis 140 mm
 H 200, bis 160 mm
 H 220, bis 180 mm

3758-1-H080	100 Stück
3758-1-H100	100 Stück
3758-1-H120	100 Stück
3758-1-H140	100 Stück
3758-1-H160	100 Stück
3758-1-H180	100 Stück
3758-1-H200	100 Stück
3758-1-H220	100 Stück

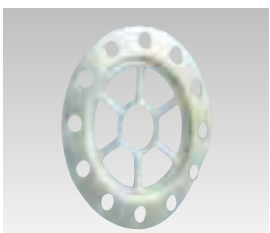
Ejot STR tool 2 GS komplett



Montagewerkzeug für die versenkte Montage der IMPACT Schraubdübel Ejot STR U 2G und STR H
 Inhalt: - STR tool, Schneidblech long, 1 STR-Bit T30 für Schraubdübel STR U 2G und STR-Bit T25 für Schraubdübel STR H

3759-0-TOOL	1 Stück
-------------	---------

Ejot VT 90 Dübelteller für Putzträgerplatte

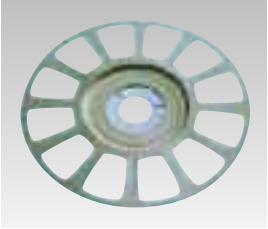

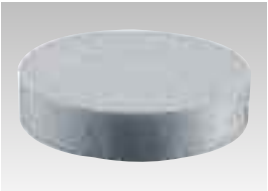
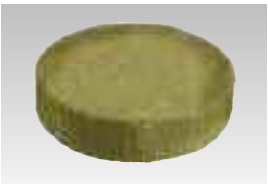
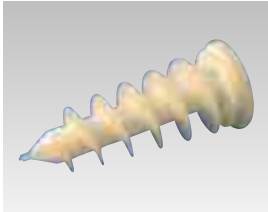


Tellerdurchmesser 90 mm. Kombinierbar mit Schraubdübel STR U 2G. Als zusätzlicher Dübelteller für die oberflächenbündige Befestigung der IMPACT Putzträgerplatte.

3761-1-090	100 Stück
------------	-----------

* Beispiel für Dämmstoffdicke bis 25 mm Verankerung, 20 mm Altputz und 10 mm Kleber.

6. VERDÜBELUNG

		Bestell-Nr.	Menge
Ejot SBL 140 Plus Dübelteller für Lamelle BB			
	Tellerdurchmesser 140 mm. Kombinierbar mit IMPACT Schraubdübel STR U 2G. Als zusätzlicher Dübelteller für die oberflächenbündige Befestigung der IMPACT Lamelle BB.	3761-1-140	100 Stück
Ejothem VT 2G Dübelteller			
	Speziell abgestimmter Kombiteller für Ejothem STR U 2G zur vertieften Montage in allen Mineralwolle-Putzträgerplatten. Ermöglicht die vertiefte Montage nach EJOT STR-Prinzip in Mineralwolle-Putzträgerplatten. Für homogene und glatte Oberflächen. Kein zusätzliches Setzwerkzeug erforderlich. Mit Europäischer Technischer Zulassung (ETA).	3761-1-VT2G	100 Stück
Ejot STR PS Rondell			
	Polystyrolverschluss für versenkt montierte STR Dübel, weiß oder grau.	weiß grau	3760-1-EPSW 3760-1-EPSS 100 Stück 100 Stück
Ejot MW Rondell			
	Mineralwolle-Verschluss für versenkt montierte STR-Dübel.	3760-1-MW	100 Stück
Spiraldübel			
	Für leichte Lasten. Zur nachträglichen Verankerung in flächenfertigen WDV-Systemen.	3778-1-SPD	10 Stück

Bitte beachten Sie: Die Berechnung der benötigten Dübelmengen pro m² in Abhängigkeit von Gebäudehöhe und Windzone können Sie der IMPACT Systembeschreibung entnehmen.

6. VERDÜBELUNG

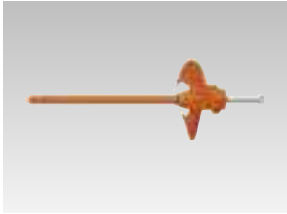
Hilti Schlagdübel SDK-FV



Schlagdübel für statisch relevante Dämmplatten-Befestigung. Baustoffe (Kat. A-C), Bauaufsichtliche Zulassung, ETA 03/0028 und ETA 07/0302 für EPS und Mineralwolle. Für Dämmstoffstärken von 10 bis 200 mm. Chi-Wert: 0
* inkl. 20 mm Putz

Dübelbezeichnung, für Dämmstoffdicke*	Bestell-Nr.	Menge
8/60x130, 130 mm bis 60 mm	3755-0-130	200 Stück
8/60x150, 150 mm bis 80 mm	3755-0-150	150 Stück
8/60x170, 170 mm bis 100 mm	3755-0-170	150 Stück
8/60x190, 190 mm bis 120 mm	3755-0-190	100 Stück
8/60x210, 210 mm bis 140 mm	3755-0-210	100 Stück
8/60x230, 230 mm bis 160 mm	3755-0-230	50 Stück
8/60x250, 250 mm bis 180 mm	3755-0-250	50 Stück

Hilti Helix-Schraubdübel D 8-FV



Zur Befestigung von EPS Hartschaumplatten von 100 bis 360 mm Stärke. Universallösung für Beton, Voll- und Lochstein (Kat. A-E). Überbrückung in Abhängigkeit der Anwendung von bis zu 20 mm (Neubau), 20-50 mm (Sanierung) und 50-110 mm (Renovation/Aufdopplung) nichttragende Schicht (z.B. Altputz, Kleber) möglich, dadurch einfache Planung und Flexibilität auf der Baustelle (Untergründe A, B, C). Das innovative Dübeldesign sorgt für eine optimale thermische Entkopplung – es gibt praktisch keine Wärmebrücken. ETA-Zulassung 07/02 88
Chi-Wert: 0,001 / >150 mm Dämmstoffdicke: 0
Verankerungstiefe: >=25 mm
Dübelbohrdurchmesser: 8 mm

Dicke nichttragende Schicht (Untergründe A-E)

bis 20 mm

3709-1-125

150 Stück

20-50 mm

3709-1-155

150 Stück

50 (C:80)-110 mm

3709-1-215

100 Stück

Hilti Bohrdübel SX-FV U orange



Zur statisch relevanten Verdübelung von EPS Hartschaumplatten sowie Putzträgerplatten (Mineralwolle). Allgemein bauaufsichtlich und europäisch technisch zugelassen. Das Bohren und Setzen des Dübels erfolgt in einem Arbeitsgang. Die Bohrdübel werden mit einem Spezial-Bohrhammer (Hilti TE SX) und Spezial-Bohrern (SX-D) verarbeitet. Benötigter Bohrer liegt jeder Verpackungseinheit bei. ETA-Zulassung 03/00 05

Dübelbezeichnung, für Dämmstoffdicke	Bestell-Nr.	Menge
Ø 8/60 x 140, 60 mm bis 90 mm	3779-1-U140	150 Stück
Ø 8/60 x 160, 80 mm bis 110 mm	3779-1-U160	150 Stück
Ø 8/60 x 180, 100 mm bis 130 mm	3779-1-U180	150 Stück
Ø 8/60 x 200, 120 mm bis 150 mm	3779-1-U200	150 Stück
Ø 8/60 x 220, 140 mm bis 170 mm	3779-1-U220	150 Stück

3779-1-U140

150 Stück

3779-1-U160

150 Stück

3779-1-U180

150 Stück

3779-1-U200

150 Stück

3779-1-U220

150 Stück

Baustoffe (Kat. A-C) / Chi-Wert: 0

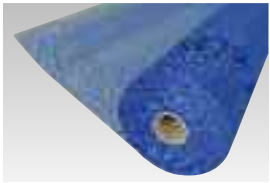
Mindestverankerungstiefe: Bei Vollmauerwerk und KS-Vollstein >= 40 mm.

6. VERDÜBELUNG

		Bestell-Nr.	Menge
Hilti Dämmstoffteller HDT-FV 90			
	Tellerdurchmesser 90 mm. Kombinierbar mit Hilti Schlagdübel SDK-FV und Bohrdübel SX-FVU. Als zusätzlicher Dübelteller für eine oberflächenbündige Befestigung von Putzträgerplatten.	3757-0-90	100 Stück
Hilti Dämmstoffteller HDT-FV 140			
	Tellerdurchmesser 140 mm. Kombinierbar mit Hilti Schlagdübel SDK-FV und Bohrdübel SX-FVU. Als zusätzlicher Dübelteller für eine oberflächenbündige Befestigung der Lamelle BB.	3757-0-140	150 Stück
Hilti Setzwerkzeug D 8-SW 1/-SW 2			
	Spezialwerkzeug zum Setzen der Helix-Schraubdübel, inkl. Ersatz-Schraubendreherklinge und Ersatz-Distanzhülse.	für Dämmstoffdicke 100-200 mm 200-360 mm	3709-0-1020 3709-0-2036 1 Stück 1 Stück
Hilti Verschlussstopfen D8-FV VS			
	Spezielle Stopfen aus EPS zum Verschließen der Dübellöcher.	3709-0-ST0	600 Stück

7. GEWEBE / PROFILE

IMPACT Gittergewebe



Schiebefestes und verrottungsbeständiges Glas-Seidengewebe, ca. 165 g/m²

Bestell-Nr.	Maße	Menge	System
3770-0-100	1 x 50 m	50 m ²	100
3770-0-110	1,10 x 50 m	55 m ²	200 400

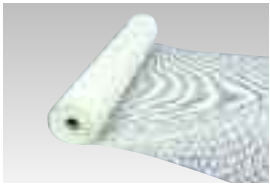
IMPACT Gittergewebe M



Schiebefestes und verrottungsbeständiges Glas-Seidengewebe, ca. 210 g/m². Für den Einsatz auf Mineralfaser- und Holzweichfaserplatten. Maschenweite: 8 x 8 mm

3770-0-M	1 x 50 m	50 m ²	100H 300
----------	----------	-------------------	-------------

Panzergewebe



Schweres, schiebefestes und verrottungsbeständiges Glas-Seidengewebe, ca. 325 g/m².

3771-0	1 x 25 m	25 m	
--------	----------	------	--

Sturzeckwinkel



Vorgefertigte Sturzeckwinkel aus Gittergewebe für die Armierung von Gebäudeöffnungen mit gleichzeitiger Inneneckenarmierung. **Sturztiefe 20 cm.**

3768-0-STUR	20 cm	1 Stück	
-------------	-------	---------	--

Armierungspfeil

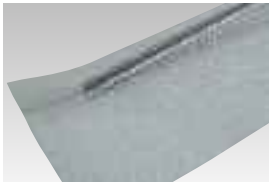


Vorgefertigte Armierungspfeile aus Gittergewebe zur Riss-Stabilisierung im Eckbereich von Fenstern, Fenstertüren und sonstigen Fassadenöffnungen.

3768-0-ARMI	50 x 30 cm	1 Stück	
-------------	------------	---------	--

7. GEWEBE/PROFILE

Edelstahl-Gewebeeckwinkel



Gittergewebe-Eckwinkel mit innen verstärktem Kantenschutz aus Edelstahl-Eckprofil.
Gewebe-Breite: 10 x 15 cm

Bestell-Nr. Maße Menge

3763-1-15 2,5 m 1 Stück

PVC-Eckwinkel



Gittergewebe-Eckwinkel mit innen verstärktem Kantenschutz aus PVC-Eckprofil.
Gewebe-Breite: 10 x 15 cm und 10 x 23 cm

3764-1-15 2,5 m 1 Stück
3764-1-23

PVC-Eckschutz flexibel



Gittergewebe-Eckwinkel mit innen verstärktem Kantenschutz aus PVC-Eckprofil. Flexible Winkelgestaltung.
Gewebe-Breite: 10 x 15 cm

3764-1-FLEX 2,5 m 1 Stück

PVC-Rundbogengewebewinkel



Gittergewebe mit innen verstärktem Kantenschutz aus PVC-Eckprofil speziell für gebogene Kantengebiete.
Gewebe-Breite: 12,5 x 12,5 cm

3764-1-RUND 2,5 m 1 Stück

7. GEWEBE/PROFILE

Anputzleiste 9 mm mini



Selbstklebende PVC-Leiste als Dichtschutzleiste mit integriertem Gittergewebe für Fenster und Türen sowie als Anputz- und Schutzleiste mit Klebestreifen zur Aufnahme von Schutzfolie.
Gewebe-Breite: 12,5 cm

Bestell-Nr.	Maße	Menge
3773-1-1400	1,4 m	1 Stück
3773-1-2400	2,4 m	1 Stück

Rolladenanschlussprofil 3D



Profil für vorgesetzte Rollläden bei fassadenbündigen Fenstern. Gewebebreite 12,5 cm. Durch eine flexible Schlaufe dreidimensionale Bewegungsaufnahme möglich.

3773-1-R140	1,4 m	1 Stück
-------------	-------	---------

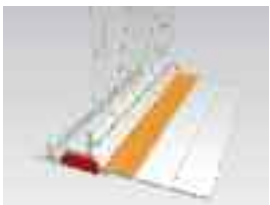
Aufsteckprofil 18 mm



Kunststoffaufsteckprofil für Sockelabschlusschienen mit Gewebestreifen und Abzugssteg für besonders sauberen Kantenabschluss.

3773-1-AUFS	2,5 m	1 Stück
-------------	-------	---------

Fensteranschlussprofil 3D Profi plus



Für WDV-Systeme mit tiefer Laibungsdämmung und großen Dämmstärken. Durch zwei ineinander gesteckte Profile ist die Gewebeleiste horizontal und vertikal in sich beweglich. Dadurch lassen sich größere Ausdehnungen im Anschlussbereich von Fenstern und Türen auffangen. Anschlussprofile überlappend verarbeiten.

3773-1-P240	2,4 m	1 Stück
-------------	-------	---------

7. GEWEBE/PROFILE

Fensteranschlussprofil 9 mm mit Schutzlippe



Kunststoffanputzprofil 9 mm breit mit doppeltem Abzugsteg (Armierung/Oberputz) und 12,5 cm breitem WDVS-Gewebe. Mit PE-Band 3 x 8 mm und abknickbarer Lasche (mit Selbstklebeband) mit Steg.

Bestell-Nr.	Maße	Menge
3773-1-S140	1,4 m	1 Stück

Putzabschlussprofil



Kunststoffabschlussprofil zur seitlichen Begrenzung von Putzen. Mit vorstehender Abzugskante, die den Putzabschluss bildet.
Abzugskanten: Ca. 3 mm und ca. 6 mm.

3773-2-03	2,5 m	1 Stück
3773-2-06	2,5 m	1 Stück

Tropfkantenprofil



Abschlussprofil zur Erstellung von Tropfkanten bei Fassadenversprüngen, Unterputz (mit Abzugskante).

3772-2-20UP	2,5 m	1 Stück
-------------	-------	---------

Blechanschlussprofil



Kunststoffprofil für den beweglichen und schlagregensicheren Anschluss des WDV-Systems an Blechanschlüsse. Mit Tropfkante und verschweißtem WDVS-Gewebe.

3775-1-B	2 m	1 Stück
----------	-----	---------

7. GEWEBE/PROFILE

Fugendichtband 2 D



Vorkomprimiertes Dichtband für Anschlussfugen, Fenster und Türanschlüsse.

Für Fugenbreite 2-6 mm

3-9 mm

Bestell-Nr.

Maße

Menge

3776-1-2D26

18 m

1 Rolle
(VE 5 Rollen)

3776-1-2D39

12 m

1 Rolle
(VE 5 Rollen)

Dehnungsfugenprofil S



Dehnungsfugenprofil mit beidseitigem Gewebeschenkel für ebene Wandflächen und Ecken bei geringen Bauteilbewegungen.
Putzstärke: 6 mm

3775-2-S

2,5 m

1 Stück

Dehnungsfugen-Profil V



Mit einer Winkel- und PVC-Abklebeleiste für versetzte Wandflächen (Innenecke).

3775-1-V

2,5 m

1 Stück

Dehnungsfugen-Profil E



Mit 2 Winkeln für eben durchlaufende Wandflächen.

3775-1-E

2,5 m

1 Stück



18

8. PUTZBESCHICHTUNGEN/ SCHLUSSBESCHICHTUNGEN

IMPACT Thermoputz in Kratz- und Reibeputzstruktur



Fassaden-Strukturputz auf Dispersionsbasis in rustikaler Kratz- und Reibeputzstruktur. Frei von mineralischen Bindemitteln. Wasserverdünnbar, Kunstharzputz nach DIN 18 558 P Org. 1. Wetterbeständig, wasserabweisend nach DIN 4108, diffusionsfähig, hohe Schutzwirkung gegen Luftschadstoffe. Leichte Verarbeitung, auch auf großen Flächen. Produkt-Code: M-DF02



IMPACT Thermoputz K1,5, Ca. 1,5 mm (Kratzputzstruktur)*
 IMPACT Thermoputz K2, Ca. 2 mm (Kratzputzstruktur)
 IMPACT Thermoputz K3, Ca. 3 mm (Kratzputzstruktur)
 Verbrauch: K1,5, 1,5 mm: Ca. 2,0-2,5 kg/m²
 K2, 2 mm: Ca. 3,0 kg/m²
 K3, 3 mm: Ca. 4,0 kg/m²

IMPACT Thermoputz R2, Ca. 2 mm (Reibeputzstruktur)
 IMPACT Thermoputz R3, Ca. 3 mm (Reibeputzstruktur)
 Verbrauch: R2, 2 mm: Ca. 3,0 kg/m²
 R3, 3 mm: Ca. 3,7 kg/m²

*keine Lagerware

Bestell-Nr. Farbton Gebindegröße

3716-1-15*	Weiß	25 kg
3716-1-2	+	25 kg
3716-1-3	Tönbar	25 kg
3715-1-2	Weiß	25 kg
3715-1-3	+	25 kg
	Tönbar	

Faschenputz, Korn ca. 1 mm

Wasserverdünnbarer, pastöser Dispersionsputz für den Außenbereich. Vorzugsweise für die Ausbildung von Faschen und Laibungen. Wetterbeständig, hydrophob, wasserdampf- und CO₂-durchlässig.

Verbrauch: Ca. 1,1-2,0 kg/m²
 Produkt-Code: M-DF02

3714-1 Weiß 25 kg Eimer

IMPACT Siloxanputz in Kratz- und Reibeputzstruktur



Siloxanputz für Fassaden- und Innenflächen in Kratz- und Reibeputzstruktur auf Siliconharzbasis. Für strapazierfähige, hochdiffusionsfähige Beschichtungen im Kellenauftrag. Wasserverdünnbar, wetterbeständig, wasserabweisend nach DIN 4108, nicht filmbildend, trocknet gleichmäßig auf, schmutzunempfindlich, haftfest, leicht zu strukturieren, hohe Schutzwirkung gegen Luftschadstoffe. Produkt-Code: M-SF01

IMPACT Siloxanputz K1,5, Ca. 1,5 mm (Kratzputzstruktur)
 IMPACT Siloxanputz K2, Ca. 2 mm (Kratzputzstruktur)
 IMPACT Siloxanputz K3, Ca. 3 mm (Kratzputzstruktur)
 Verbrauch: K1,5, 1,5 mm: Ca. 2,0-2,5 kg/m²
 K2, 2 mm: Ca. 3,0 kg/m²
 K3, 3 mm: Ca. 4,0 kg/m²

IMPACT Siloxanputz R2, Ca. 2 mm (Reibeputzstruktur)
 IMPACT Siloxanputz R3, Ca. 3 mm (Reibeputzstruktur)
 Verbrauch: R2, 2 mm: Ca. 3,0 kg/m²
 R3, 3 mm: Ca. 3,7 kg/m²

*keine Lagerware

3723-1-15*	Weiß	25 kg
3723-1-2	+	25 kg
3723-1-3	Tönbar	25 kg
3722-1-2*	Weiß	25 kg
3722-1-3*	+	25 kg
	Tönbar	

8. PUTZBESCHICHTUNGEN/ SCHLUSSBESCHICHTUNGEN

IMPACT Silicat-Strukturputz in Kratz- und Reibeputzstruktur



Fassadenputz in Kratz- und Reibeputzstruktur, mineralisch gebunden. Für die Beschichtung von mineralischen Untergründen im Außenbereich im Kellenauftrag. Wetterbeständig, hochdiffusionsfähig
Produkt-Code: M-SK01

IMPACT Silicat-Strukturputz K1,5, Ca. 1,5 mm (Kratzputzstruktur)
IMPACT Silicat-Strukturputz K2, Ca. 2 mm (Kratzputzstruktur)
IMPACT Silicat-Strukturputz K3, Ca. 3 mm (Kratzputzstruktur)
Verbrauch: K1,5, 1,5 mm: Ca. 2,0-2,5 kg/m²
K2, 2 mm: Ca. 3,0 kg/m²
K3, 3 mm: Ca. 4,0 kg/m²

IMPACT Silicat-Strukturputz R2, Ca. 2 mm (Reibeputzstruktur)
IMPACT Silicat-Strukturputz R3, Ca. 3 mm (Reibeputzstruktur)
Verbrauch: R2, 2 mm: Ca. 2,8 kg/m²
R3, 3 mm: Ca. 3,8 kg/m²



Bestell-Nr.	Farbton	Gebindegröße
3728-1-15	Weiß	25 kg
3728-1-2	+	25 kg
3728-1-3	Tönbar	25 kg
3727-1-2	Weiß	25 kg
3727-1-3	+	25 kg
	Tönbar	

IMPACT Mineral-Leichtputz

Hydraulisch abbindender Fassadenputz. Wetterbeständig, spannungsarm und haftfest. Hydrophob eingestellt, wasserabweisend nach DIN 4108 und regendicht, nicht filmbildend. Leichte Verarbeitung, auch auf großen Flächen. GISCODE: ZP 1

IMPACT Mineral-Leichtputz K2, Ca. 2 mm (Kratzputzstruktur) Verbrauch K2: Ca. 2,6 kg/m²
IMPACT Mineral-Leichtputz K3, Ca. 3 mm (Kratzputzstruktur) Verbrauch K3: Ca. 3,3 kg/m²
IMPACT Mineral-Leichtputz R2, Ca. 2 mm (Reibeputzstruktur) Verbrauch R2: Ca. 2,3 kg/m²
IMPACT Mineral-Leichtputz R3, Ca. 3 mm (Reibeputzstruktur) Verbrauch R3: Ca. 3,3 kg/m²

3731-1-2	Weiß	25 kg Sack
3731-1-3	Weiß	25 kg Sack
3730-1-2	Weiß	25 kg Sack
3730-1-3	Weiß	25 kg Sack

Leichtgrundputz EPS, Korn ca. 1,4 mm*

Kalkzement-Leichtgrundputz mit organischem Leichtzuschlag, wasserabweisend, filzbar, maschinengängig. Chromatarm nach TRGS 613. Verbrauch ca. 17 kg/m². GISCODE: ZP 1

*keine Lagerware

3732-1	Weiß	25 kg Sack
--------	------	------------

Scheibenputz*

Hochvergüteter, maschinengängiger, mineralischer Oberputz für innen und außen. Wasserabweisend, matt glänzend. GISCODE: ZP 1

Scheibenputz K2, Ca. 2 mm (Kratzputzstruktur) Verbrauch K2: Ca. 3,2 kg/m²
Scheibenputz K3, Ca. 3 mm (Kratzputzstruktur) Verbrauch K3: Ca. 4,0 kg/m²

*keine Lagerware

3733-1-2	Weiß	25 kg Sack
3733-1-3	Weiß	25 kg Sack

Marmorputz Premium K1 – filzbar*

Hochvergüteter, maschinengängiger, mineralischer Werk-Trockenmörtel zur Herstellung von Oberputzen innen und außen. GISCODE: ZP 1
Korn Ca. 1 mm (Kratzputzstruktur)

Verbrauch: Ca. 1,3 kg/m²

*keine Lagerware

3734-1-PREM	Weiß	25 kg Sack
-------------	------	------------

8. PUTZBESCHICHTUNGEN/ SCHLUSSBESCHICHTUNGEN

IMOTECH-SILAN Superperl



Tuchmatte, besonders schmutzabweisende Fassadenfarbe auf Siliconharz-Basis für optimalen Wetterschutz. Komfortabel zu verarbeiten, nicht filmbildend, hoch diffusionsfähig. Wirkt durch den hoch hydrophoben Superperl-Effekt sowie die fungizide und algizide Schutzrüstung einem Bewuchs von Pilzen und Algen entgegen.

Verbrauch: Ca. 150 ml/m²
Produkt-Code: M-SF01F

Bestell-Nr. Gebindegröße Farbton

3120-1 12,5 l Weiß
3120-2 5 l Weiß

Tönbar über **ultra mix** in hellen Farbstufen



IMOTECH-SILAN Fassadenfarbe



Tuchmatte Fassadenfarbe auf Siliconharz-Basis. Leicht zu verarbeiten, nicht filmbildend, hoch diffusionsfähig, schmutzunempfindlich. Wirkt durch die fungizide und algizide Schutzrüstung einem Bewuchs von Pilzen und Algen entgegen.

Verbrauch: Ca. 150 ml/m²
Produkt-Code: M-SF01F

3103-1 12,5 l Weiß
3103-9- 2,5 l Weiß



IMacryl



Seidenmatte 100 % Reinacrylat-Fassadenfarbe für hochdeckende, alkaliresistente Beschichtungen mit hoher Schutzwirkung gegen Luftschadstoffe. Ideal zum Überarbeiten von Stahlbeton, Kunstharzputzen und WDV-Systemen. Wetterbeständig nach VOB, diffusionsfähig, schlagregendicht, wasserabweisend nach DIN 4108. Schützt den Untergrund gegen CO₂ Einwirkung.

Mit fungizidem und algizider Filmschutz.
Verbrauch: Ca. 150 ml/m²
Produkt-Code: M-DF02F

3000-1 12,5 l Weiß
3000-2 5 l Weiß
3000-9- 2,5 l Weiß
3000-9- 1 l Weiß



Perl-Silicat



Tuchmatte, besonders schmutzabweisende Fassadenfarbe auf Silicat-Basis für optimalen Wetterschutz. Komfortabel zu verarbeiten, spannungsarm, nicht filmbildend, diffusionsoffen. Bietet Pilzen und Algen keinen Nährboden. Mit fungizidem und algizider Filmschutz.

Verbrauch: Ca. 200 ml/m²
Produkt-Code: M-SK01F

3308-1 12,5 l Weiß

Tönbar über **ultra mix** in hellen Farbstufen



8. PUTZBESCHICHTUNGEN/ SCHLUSSBESCHICHTUNGEN

Imosil



Matte füllkräftige siloxanverstärkte Fassadenfarbe für spannungsarme Beschichtungen mit mineralischem Charakter. Als Beschichtung auf Silicat-Struktur- und Leichtputzen im IMPACT Wärmedämm-Verbund-System. Leicht zu verarbeiten, diffusionsfähig, wetterbeständig nach VOB.

Verbrauch: Ca. 180 ml/m²
Produkt-Code: M-DF02

Bestell-Nr.

Gebindegröße

Farbton

3025-1

12,5 l

Weiß



* Auf WDV-Systemen nur in hellen Farbstufen z.B. Ultra color Stufe 6-8 einsetzen.

Siloxan-Elastik



Matte, elastische Fassadenfarbe auf Siliconharz-Basis zur Renovierung von Wärmedämm-Verbund-Systemen. Leicht zu verarbeiten, UV-vernetzend, kalteelastisch, spannungsarm, diffusionsfähig. Wirkt durch eine fungizide und algizide Ausrüstung einem Bewuchs von Pilzen und Algen entgegen.

Verbrauch: Ca. 200 ml/m²
Produkt-Code: M-SF01F

3130-1

12,5 l

Weiß

DEKORATIVE FASSADENBEKLEIDUNG

IMPACT Flachverblender*



IMPACT Flachverblender DF-Format 52 x 240 mm und NF-Format 71 x 240 mm, hochwertige Fassadengestaltung in mauerwerksähnlicher Ansicht aus Kunstharz-Dispensions-Flachverblendern in verschiedenen Steinformaten von 4-6 mm Materialstärke.

Verbrauch: 64 Stück/m²

*keine Lagerware

DF-Format

NF-Format

3790-2-WEI

3790-4-WEI

2 m²

Weiß

3790-2-ROBU

3790-4-ROBU

2 m²

Rotbunt

3790-2-KIEL

3790-4-KIEL

2 m²

Kiel

3790-2-ANT

3790-4-ANT

2 m²

Anthrazit

3790-2-HEID

3790-4-HEID

2 m²

Heide

3790-2-SYLT

3790-4-SYLT

2 m²

Sylt

3790-2-BRSC

3790-4-BRSC

2 m²

Braunschweig

3790-2-BLAN

3790-4-BLAN

2 m²

Blankenese

IMPACT Spezialmörtel für Flachverblender*

Gebrauchsfertiger, lösemittelfreier Dispersionsmörtel für das Kleben im Dünnbettverfahren.
Verbrauch: Ca. 3 kg/m² bzw. ca. 1 kg/lfm.

Geeignetes Werkzeug: **Verteilerkelle** (siehe Seite 31), zweiseitig gezahnt.
Zahnformgröße: 6 x 4 x 4 mm

*keine Lagerware

3795-2-WEI

20 kg

Weiß

3795-2-HGRA

20 kg

Hellgrau

3795-2-BRA

20 kg

Braun

3795-2-GRA

20 kg

Grau

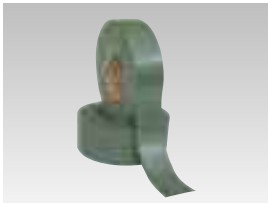
3795-2-ANT

20 kg

Anthrazit

9. WERKZEUG, HILFSMITTEL UND GERÄTE

Tesa Duct tape 4662



Tesa Duct tape 4662 Steinband ist mit einer klebestarken Kautschuk-Klebmasse beschichtet, welche eine hohe Anfangsklebekraft speziell auf rauen Haftgründen gewährleistet. Die Gewebeerseite ist mit einer PE-Beschichtung wasserfest ausgerüstet.

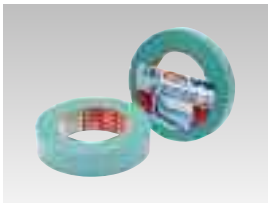
Bestell-Nr.

Rollenlänge/Breite

8130-0-36
8130-0-48

50 m x 36 mm
50 m x 48 mm

Tesa krepp UV Oberflächenschutzband 4438

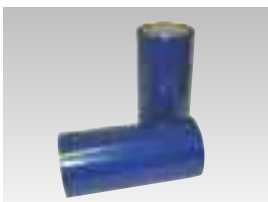


Tesa krepp UV Oberflächenschutzband 4438 besteht aus einem feuchteunempfindlichen, stabilen Papierträger, der mit einer UV-beständigen Klebmasse beschichtet ist. Dadurch sind auch längere Außenanwendungen möglich.

8134-0-30
8134-0-38

50 m x 30 mm
50 m x 38 mm

Oberflächenschutzfolie (selbstklebend)



Zum Schutz von Glasflächen, Metallteilen, Treppen, Stein- und Teppichböden. Beständig gegen mechanische Beschädigungen, Wasser, Öl und viele chemische Einflüsse. Zu empfehlen für Maler- und Gipsarbeiten für innen und außen sowie bei Fassadenreinigung.

8160-0-250
8160-0-500

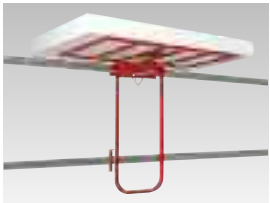
100 m x 250 mm
100 m x 500 mm

Abroller für Oberflächenschutzfolie

8161-0

9. WERKZEUG, HILFSMITTEL UND GERÄTE

WDVS ELA-Drehgestell



Wird am Gerüstgeländer eingehängt und schafft so Platz beim Auftragen des Klebers auf WDVS-Dämmplatten. Fixierstifte bieten dabei einen festen Halt, rundum drehbar.

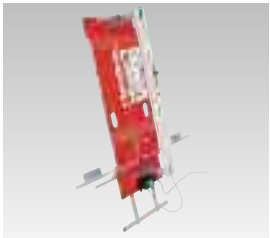
Bestell-Nr.

Maße

8217-0

400 x 800 x 150 mm

ELA-Ratioschneider 10530 S / 10522 S



Schneidgerät mit Schienenführung zum präzisen Heißschneiden von Hartschaumplatten. Lieferumfang: Schneidgerät, Transformator, Holzkoffer, Schneiddrähte (3 St.) und 1 Sicherung 1,6 A (für Transformator).
Gewicht: 35,3 kg inkl. Koffer

8218-0-30S

Schnittbreite 105 cm
Schnitttiefe 30 cm

Ersatzdraht für 10530 S

8218-0-ER30

ELA-Ratioschneider easy 2200



Schneidgerät mit Schienenführung zum präzisen Heißschneiden von Hartschaumplatten. Lieferumfang: Schneidgerät, Transformator, Schneiddrähte (3 St.) und 1 Sicherung 1,6 A (für Transformator)
Gewicht: 12,5 kg

8218-0-2200

Schnittbreite 103 cm
Schnitttiefe 22 cm

ELA Styro-Eckenschneider SEC35 Set



Handliches Gerät für das problemlose Schneiden von Ecken, Rundungen und Aussparungen für Holzbalken o.ä. in Hartschaumplatten bis 35 cm Stärke. Auch Fensterlaibungen können mit dem verstellbaren Führungsteller einfach und schnell ausgeschnitten werden.
Lieferumfang: Transportkoffer, Sicherheitstrafo, Nachrüstset Elna 25 (zum Schneiden von Fensterlaibungen).
Gewicht: 4,9 kg

8219-0-ECKS

Schnitttiefe 35 cm

9. WERKZEUG, HILFSMITTEL UND GERÄTE

Pistolenschaum FM 110 Schaumpistole Metall Pistolenreiniger



Schwer entflammbarer PU-Füllschaum zum Auffüllen von Hohlräumen (z.B. unter Fensterbänken).

Profi-Pistole aus Metall mit Kunststoffgriff, für 1K-Pistolenschaum.
Auch für IMPACT Klebeschaum 400 empfohlen.

Zum Reinigen von verschmutzten Schaumpistolen, hochentzündlich.

Bestell-Nr.

Gebindegröße/Menge

3777-0-SCH

750 ml

3777-0-PIS

3777-0-REI

500 ml

Styropor-Reibebrett

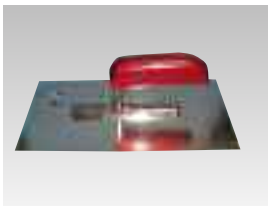


Zum Einpassen und Schleifen von WDVS-Hartschaumplatten. Holzplatte mehrfach verleimt und mit selbstklebendem Schleifpapier bestückt.

8210-0-50
8210-0-23

Maße
28 x 50 cm
11 x 23 cm

Glättekelle

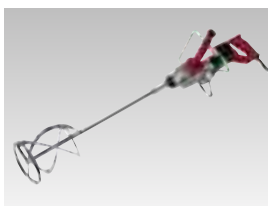


Mit gehärtetem, rostfreiem, feinpoliertem Stahlblatt. Stütze aus Leichtmetall unlösbar vernietet, handgerecht geformtes, lackiertes Holzheft. Blattstärke 0,7 mm
Rostfrei

8201-0

28 x x13 cm

Rührwerk Flex R 600 VV

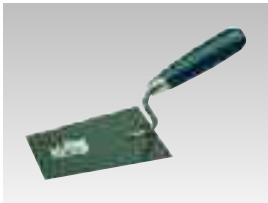


Rührwerk Flex R 600 VV mit Rührstab RS3, durchzugsstarker Rührer mit Drehzahlvorwahl für Farben, zähe Kleber, Mörtel und Dämm-Massen. Leistungsaufnahme 1300 Watt, -abgabe 850 Watt, max. Rührkorb Ø 160 mm, Gewicht: 4,5 kg

8955-0

9. WERKZEUG, HILFSMITTEL UND GERÄTE

Gipserkelle



Blatt gehärtet und geschliffen, konisch geschmiedet, Schwanenhalsangel mit lackiertem Holzheft. Blatt und Angel unlösbar verschweißt. Rostfrei

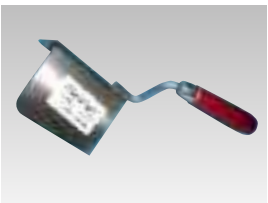
Bestell-Nr.

Größe

8200-0

18 cm

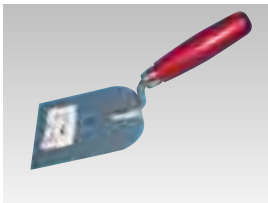
Außeneckenkelle



Blatt gehärtet und geschliffen, konisch geschmiedet, Schwanenhalsangel mit lackiertem Holzheft. Blatt und Angel unlösbar verschweißt Innenecke und Außenecke. Größe: 7,5 x 10 cm Rostfrei

8206-0

Stukkateurspachtel

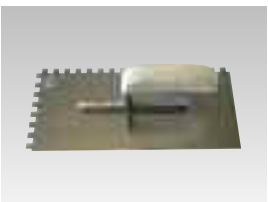


Blatt gehärtet und geschliffen, konisch geschmiedet, Schwanenhalsangel mit lackiertem Holzheft. Blatt und Angel unlösbar verschweißt.

8227-0-10
8227-0-12

10 cm
12 cm

Verteilerkelle



Zweiseitig gezahnt. Zahnformgröße: 8 x 8 x 8 mm
Verteilerkelle. Zweiseitig gezahnt.
Zahnformgröße: 10 x 10 x 10 mm

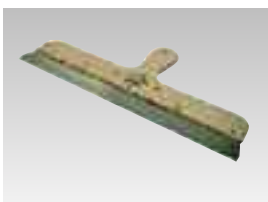
8202-0-8

8202-0-10

Zweiseitig gezahnt. Zahnformgröße: 6 x 4 x 4 mm
**Speziell geeignet zur Verarbeitung von IMPACT
Spezialmörtel für Flachverblender.**
Kellengrößen: 28 x 13 cm
Rostfrei

8202-0-64

Flächenraker



Eckig mit feingehärtetem, blankem Stahlblatt.
Heft und Holzrücken aus einem Stück gearbeitet.
Rostfrei

8250-0-40
8250-0-60

40 cm
60 cm

9. WERKZEUG, HILFSMITTEL UND GERÄTE

Bestell-Nr.

Größe

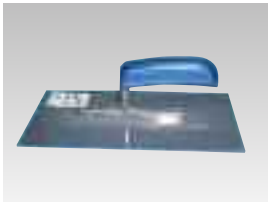
Flächenraket mit Softgriff



Eckig mit feingehärtetem, blankem Stahlblatt.
Mit angedrücktem Alu-Rücken und Kunststoff-Softgriff.

8251-0-38
8251-0-57

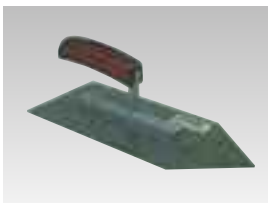
Kunststoff-Glättekelle



Mit abriebfester Kunststoffplatte, unsichtbaren Nieten,
Leichtmetallstütze auf Kunststoffzwischenstück aufgenietet,
welches auf die Kunststoffplatte geklebt ist. Lackiertes
Holzheft. Blattstärke: 2,5 mm
Größe: 28 x 13 cm

8204-0

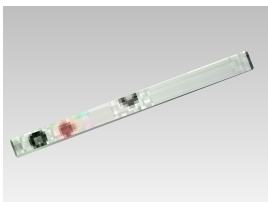
Kunststoff-Glättekelle, spitz



Mit abriebfester Kunststoffplatte, unsichtbaren Nieten,
Leichtmetallstütze auf Kunststoffzwischenstück aufgenietet,
welches auf die Kunststoffplatte geklebt ist. Lackiertes
Holzheft. Blattstärke: 2,5 mm
Größe: 28 x 13 cm

8211-0

Wasserwaage



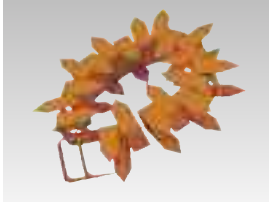
Mit hochpräziser Libelle.

8400-0-100
8400-0-200

100 cm
200 cm

9. WERKZEUG, HILFSMITTEL UND GERÄTE

Universalklammern



Universalklammern zum Abstützen und Zusammenhalten einzelner Dämmplatten. Verhindern das Abrutschen.

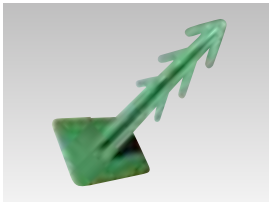
Bestell-Nr.

Menge

8219-0-KLAM

1 Set/20 Klammern

Fixiernagel PVC



Aus stabilem Hart-PVC. Auf der Rückseite selbstklebend mit Schutzfolie. Zur mechanischen Fixierung, z. B. von EPS-Hartschaumplatten. Länge: 80 mm.

8219-0-FIX

100 Stück

Schutzbrille



Nylonschutzbrille, bewährtes Basismodell, Scheiben anatomisch gewölbt. Farbe schwarz.

8815-0

1 Stück

Schutzhandschuhe PU



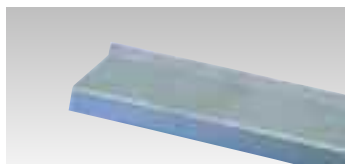
Fünffinger-Handschuh, Baumwollgewebe mit Strickbund. Teilbeschichtet, daher atmungsaktiv. Die extra dünne Nitrilkautschuk-Beschichtung von Innenhand, Fingerspitzen und Daumen gewährleistet ein besonders gutes Tastempfinden, z. B. bei Verarbeitung des WDV-Systems 400.

8803-0

1 Paar

10. FENSTERBANKPROGRAMM

IMPACT System-Fensterbank*



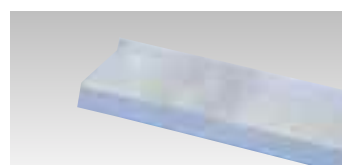
Aluminium, EV 1, silberfarbig eloxiert, mit Schutzfolie.
Tropfkante 40 mm.

*keine Lagerware



Aluminium, braun, dunkelbronze eloxiert, nach DIN 17611-17612, mit Schutzfolie.
Tropfkante 40 mm.

*keine Lagerware

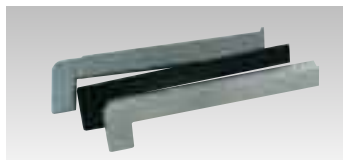


Aluminium, weiß, mit pulverbeschichteter Oberfläche, weiß RAL 9016.
Gütesicherung durch RAL-Gütezeichen, mit Schutzfolie.
Tropfkante 40 mm.

*keine Lagerware

EV 1	braun	weiß	Profilbreite
3780-0-E50	3780-0-B50	3780-0-W50	50 mm
3780-0-E70	3780-0-B70	3780-0-W70	70 mm
3780-0-E90	3780-0-B90	3780-0-W90	90 mm
3780-0-E110	3780-0-B110	3780-0-W110	110 mm
3780-0-E130	3780-0-B130	3780-0-W130	130 mm
3780-0-E150	3780-0-B150	3780-0-W150	150 mm
3780-0-E165	3780-0-B165	3780-0-W165	165 mm
3780-0-E180	3780-0-B180	3780-0-W180	180 mm
3780-0-E195	3780-0-B195	3780-0-W195	195 mm
3780-0-E210	3780-0-B210	3780-0-W210	210 mm
3780-0-E225	3780-0-B225	3780-0-W225	225 mm
3780-0-E240	3780-0-B240	3780-0-W240	240 mm
3780-0-E260	3780-0-B260	3780-0-W260	260 mm
3780-0-E280	3780-0-B280	3780-0-W280	280 mm
3780-0-E300	3780-0-B300	3780-0-W300	300 mm
3780-0-E320	3780-0-B320	3780-0-W320	320 mm
3780-0-E340	3780-0-B340	3780-0-W340	340 mm
3780-0-E360	3780-0-B360	3780-0-W360	360 mm
3780-0-E380	3780-0-B380	3780-0-W380	380 mm
3780-0-E400	3780-0-B400	3780-0-W400	400 mm

Aluminium-Steckteil*



Unter Putz B1, EV 1, silberfarbig eloxiert.

Unter Putz B1, braun, dunkelbronze eloxiert.

Unter Putz B1, weiß RAL 9016.

*keine Lagerware

EV 1	braun	weiß	Profilbreite
3782-0-E50	3782-0-B50	3782-0-W50	50 mm
3782-0-E70	3782-0-B70	3782-0-W70	70 mm
3782-0-E90	3782-0-B90	3782-0-W90	90 mm
3782-0-E110	3782-0-B110	3782-0-W110	110 mm
3782-0-E130	3782-0-B130	3782-0-W130	130 mm
3782-0-E150	3782-0-B150	3782-0-W150	150 mm
3782-0-E165	3782-0-B165	3782-0-W165	165 mm
3782-0-E180	3782-0-B180	3782-0-W180	180 mm
3782-0-E195	3782-0-B195	3782-0-W195	195 mm
3782-0-E210	3782-0-B210	3782-0-W210	210 mm
3782-0-E225	3782-0-B225	3782-0-W225	225 mm
3782-0-E240	3782-0-B240	3782-0-W240	240 mm
3782-0-E260	3782-0-B260	3782-0-W260	260 mm
3782-0-E280	3782-0-B280	3782-0-W280	280 mm
3782-0-E300	3782-0-B300	3782-0-W300	300 mm
3782-0-E320	3782-0-B320	3782-0-W320	320 mm
3782-0-E340	3782-0-B340	3782-0-W340	340 mm
3782-0-E360	3782-0-B360	3782-0-W360	360 mm
3782-0-E380	3782-0-B380	3782-0-W380	380 mm
3782-0-E400	3782-0-B400	3782-0-W400	400 mm

10. FENSTERBANKPROGRAMM

ALU-Gleitabschluss*



Durch die integrierte EPDM-Dichtung und eine umgreifende Lasche wird eine Schlagregendichtigkeit erreicht.

*keine Lagerware

EV 1	braun	weiß	Profilbreite
3781-0-E110	3781-0-B110	3781-0-W110	110 mm
3781-0-E130	3781-0-B130	3781-0-W130	130 mm
3781-0-E150	3781-0-B150	3781-0-W150	150 mm
3781-0-E165	3781-0-B165	3781-0-W165	165 mm
3781-0-E180	3781-0-B180	3781-0-W180	180 mm
3781-0-E195	3781-0-B195	3781-0-W195	195 mm
3781-0-E210	3781-0-B210	3781-0-W210	210 mm
3781-0-E225	3781-0-B225	3781-0-W225	225 mm
3781-0-E240	3781-0-B240	3781-0-W240	240 mm
3781-0-E260	3781-0-B260	3781-0-W260	260 mm
3781-0-E280	3781-0-B280	3781-0-W280	280 mm
3781-0-E300	3781-0-B300	3781-0-W300	300 mm
3781-0-E320	3781-0-B320	3781-0-W320	320 mm
3781-0-E340	3781-0-B340	3781-0-W340	340 mm
3781-0-E360	3781-0-B360	3781-0-W360	360 mm
3781-0-E380	3781-0-B380	3781-0-W380	380 mm
3781-0-E400	3781-0-B400	3781-0-W400	400 mm

Fensterbankhalter RV4*

Halter für IMPACT System-Fensterbänke:
Fensterbanküberstand bis 150 mm
Fensterbanküberstand bis 280 mm

*keine Lagerware

Bestell-Nr.	Profilbreite
3783-1-01	
3783-1-02	

Fensterbankdichtung*

Aus thermoplastischem Kautschuk. (schwarz)

*keine Lagerware

3785-0-SCH

Antidröhnstreifen*

Für die Unterseite der Fensterbank, selbstklebend,
Länge 1000 mm.

*keine Lagerware

3784-0-50
3784-0-80

Schrauben für IMPACT System-Fensterbank*

Braun, grau und weiß
Packung: 200 Stück

*keine Lagerware

3787-0-BRA
3787-0-GRA
3787-0-WEI
50 mm
80 mm

NIEDERLASSUNGEN



18069 Rostock-Marienehe
Alter Hafen Nord 324
Telefon 0381/8 11 28 11
Telefax 0381/8 11 22 20
rostock@imparat.de

22880 Wedel/Holstein
Rolandstraße 6 a
Telefon 04103/67 11
Telefax 04103/1 76 91
wedel@imparat.de

27572 Bremerhaven
Eisteichstraße 11
Telefon 0471/9 73 97-0
Telefax 0471/9 73 97-39
verkauf-bremerhaven@imparat.de

34260 Kaufungen/Kassel
Leipziger Straße 50
Telefon 0561/5 74 57-0
Telefax 0561/5 74 57-10
kaufungen@imparat.de

19053 Schwerin
Slüter Ufer 5
Telefon 0385/5 81 48 82
Telefax 0385/5 81 48 79
schwerin@imparat.de

23560 Lübeck
Rigastraße 3-7
Telefon 0451/2 90 63 07
Telefax 0451/2 90 63 57
luebeck@imparat.de

29525 Uelzen
Oldenstädter Straße 58
Telefon 0581/7 38 64
Telefax 0581/1 43 71
uelzen@imparat.de

34626 Neukirchen
Köhlerweg 14
Telefon 06694/18 63
Telefax 06694/5 11 41

20537 Hamburg
Luisenweg 7
Telefon 040/21 55 33
Telefax 040/2 19 46 25
luisenweg@imparat.de

24113 Kiel
Lauenburger Straße 2
Telefon 0431/64 73 89-0
Telefax 0431/64 73 89-10
kiel@imparat.de

30179 Hannover
Eckener Straße 5 c
Telefon 0511/37 26 18
Telefax 0511/37 26 21
hannover-stadt@imparat.de

37688 Beverungen
Industriestraße 4
Telefon 05273/36 17-0
Telefax 05273/36 17-11
beverungen@imparat.de

**IMPARAT Farbwerk
Iversen & Mähl GmbH & Co. KG**

22335 Hamburg
Sportallee 2
Telefon 040/50 29 42
Telefax 040/50 29 18
sportallee@imparat.de

24941 Flensburg
Max-Planck-Straße 8
Telefon 0461/2 31 40
Telefax 0461/2 18 85
flensburg@imparat.de

30453 Hannover-Ahlem
Am Bahndamm 9-13
Telefon 0511/4 00 06-0
Telefax 0511/4 00 06-44
verkauf-hannover@imparat.de

38118 Braunschweig
Broitzemer Straße 202
Telefon 0531/88 61 787-0
Telefax 0531/88 61 787-9
braunschweig@imparat.de

21509 Glinde/Hamburg
Siemensstraße 8
Telefon 040/72 77 08-10
Telefax 040/72 77 08-11
E-Mail: verkauf@imparat.de

www.imparat.de

VERTRETUNGEN

99099 Erfurt
Weimarische Straße 29 b
Telefon 0361/6 02 85 72
Telefax 0361/6 53 93 35
erfurt@imparat.de

Polen:
IMPARAT Polska
Ul. Luzycka 1 B
PI - 81 537 Gdynia
Telefon 0048/58 6 22 27 37
Telefax 0048/58 6 62 27 70

Litauen:
Exerus
S. Zukausko 20
LT - 2000 Vilnius
Telefon 0037/05 2 66 01 70
Telefax 0037/05 2 66 01 77